

**제품명: AP2M1(5T7) 토끼 단클론 항체**

**카탈로그 번호: AMRe06975**

연구용 전용

## 요약

설명	재조합 토끼 단클론 항체
숙주	토끼
적용	WB
반응성	인간 쥐 생체
결합	비결합
변형	수정치 없음
아이소타입	IgG
클론성	단클론
형태	액체
농도	0.5mg/ml. 본 제품 농도는 제조배에 따라 다를 수 있습니다.
Storage	Aliquot 하여 $-20^{\circ}\text{C}$ 에 보관(12 개월 유효). 냉동/해동 반복을 피하십시오.
Shipping	Ice bags
버퍼	토끼 IgG 는 인산염 완충 용액(pH 7.4, 150mM NaCl, 0.02% 산형 방부제 N 및 50% 글리세롤)에 용해되어 있습니다. 단클론 시 +4 $^{\circ}\text{C}$ 에서 , 장기 보관 시 $-20^{\circ}\text{C}$ 에서 보관하십시오. 냉동/해동 과정을 반복하지 마십시오.
정제	천상 정제

## 적용

희석 비율	WB 1:1000-1:5000
분자량	50kDa

## 항원 정보

유전자명	AP2M1 AP-2 complex subunit mu; AP-2 mu chain; Adapter-related protein complex 2 subunit mu;
다른 이름	Adaptin-mu2; Clathrin assembly protein complex 2 mu medium chain; Clathrin coat assembly protein AP50;
유전자 ID	1173.0
SwissProt ID	Q96CW1
면역원	인간 AP2M1 의 항원 펩타이드

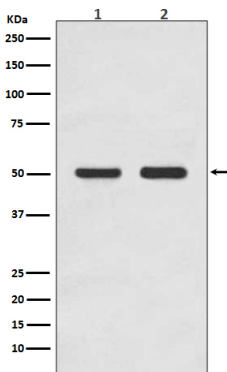
## 배경

어떤 소포체에서 어떤 유전자 클론링 소형에 관한 복합인어에 의공체 소위이다. 어떤 호르몬이 클론링 소포체에서 어떤 클론링 소포체 (CCV)에 포함하여 인접하여 클론링 소포체 세포에 삽입에 관한다. 어떤 어떤 단백질 복합체 2(AP-2)의 구성 요소이다(PubMed:12694563, PubMed:12952941, PubMed:14745134, PubMed:14985334, PubMed:15473838, PubMed:31104773). 어떤 단백질 복합체 2(어떤 막 수용체와 어떤 수용체 복합체)에 포함(PubMed:12694563, PubMed:12952941, PubMed:14745134, PubMed:14985334, PubMed:15473838, PubMed:31104773). 어떤 단백질 복합체는 소포체 구성요소의 물산 및 소포체 관련하는 것으로 보인다(PubMed:12694563, PubMed:12952941, PubMed:14745134, PubMed:14985334, PubMed:15473838, PubMed:31104773). AP-2는 클론링 소포체 삽입에 관하며 이 과정에서 호르몬은 클론링 소포체로 옮겨서 클론링 소포체 (CCV)에 포함하여 인접하여 인접하여 (PubMed:12694563, PubMed:12952941, PubMed:14745134, PubMed:14985334, PubMed:15473838, PubMed:31104773). 클론링 각는 가짜 지체 역할을 하지만 그 자체는 막 구성요소에 직접 결합할 수 없다(PubMed:12694563, PubMed:12952941, PubMed:14745134, PubMed:14985334, PubMed:15473838, PubMed:31104773). 클론링 각의 역할 및 단백질 구성요소에 직접 결합할 수 있는 클론링 각은 어떤 단백질(AP) 복합체 CCV 형에 관하는 주요 클론링 각으로 간주된다(PubMed:12694563, PubMed:12952941, PubMed:14745134, PubMed:14985334, PubMed:15473838, PubMed:31104773). AP-2는 어떤 수용체에서 어떤 삽입에 관하는 막 단백질을 선택적으로 분류하는 호르몬 수용체 역할을 한다(PubMed:16581796). AP-2는 세포 표면에서 세포 표면의 역할에 관하는 것으로 보인다(PubMed:12694563, PubMed:12952941, PubMed:14745134, PubMed:14985334, PubMed:15473838, PubMed:31104773). AP-2는 막 수용체에서 단백질과 관련하는 Y-X-X-[FILMV](Y-X-X-Phi) 및 [ED]-X-X-X-L-[LI] 내핵산 도파를 안한다(유성분). 어떤 AP-2는 ARF6에 의해 조절되는 클론링 각을 통한 장기 내핵화 수용을 유지하는데도 관할 수 있다(PubMed:19033387). 해부학적 장기 세포 강화(long-term potentiation) 동안 AP-2는 ADAM10의 세포 삽입(endocytosis)을 증진한다(PubMed:23676497). AP-2 무소유는 막 수용체 단백질 결합하여 Y-X-X-Phi 도파를 안한다(유성분). Y-X-X-Phi 도파의 수용은 표면에서 세포 표면 AP-2에 직접 결합할 수 없다. 어떤 AP-2의 Thr-156 잔기에 인산화되어 어떤 조직 변형에 접근 가능한다(PubMed:11877457). 이 특이적인 인산화는 어떤 클론링 각에 관하는 것으로 보이며 어떤 AP-2 무소유는 AAK1을 활성화한다(PubMed:11877457). AP-2는 Wnt 신호 전달 시프즐(frizzled) 계열 단백질 삽입에 관한다(유성분).

## 연구 분야

신호 전달

## 이미지 데이터



(1) HEK293 세포 용출물 (2) MCF-7 세포 용출물에서 AP2M1 발현에 대한 Western blot 분석