

**제품명: ANPRB(6S5) 토끼 단클론 항체**

**카탈로그 번호: AMRe06938**

연구용 전용

## 요약

설명	재조합 토끼 단클론 항체
숙주	토끼
적용	WB
반응성	인간 쥐 생체
결합	비결합
변형	수정치 없음
아이소타입	IgG
클론성	단클론
형태	액체
농도	0.5mg/ml. 본 제품 농도는 재분배에 따라 다를 수 있습니다.
Storage	Aliquot 하여 $-20^{\circ}\text{C}$ 에 보관(12개월 유효). 냉동/해동 반복을 피하십시오.
Shipping	Ice bags
버퍼	토끼 IgG는 인산염 완충 용액(pH 7.4, 150mM NaCl, 0.02% 산화방지제 및 50% 글리세롤)에 용해되어 있습니다. 단클론 시 +4 $^{\circ}\text{C}$ 에서, 장기 보관 시 $-20^{\circ}\text{C}$ 에서 보관하십시오. 냉동/해동 과정을 반복하지 마십시오.
정제	천상정제

## 적용

희석 비율	WB 1:1000-1:5000
분자량	117kDa

## 항원 정보

유전자명	NPR2
다른 이름	AMDM; ANPB; ANPRB; GCB; GUC2B; GUCY2B; Npr2; NPRB; NPRBi;
유전자 ID	4882.0
SwissProt ID	P20594
면역원	인간 토끼 IgG2b 용액 B-인합 단백질

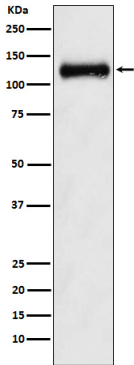
## 배경

C형 나트륨 이온 펌프(NPPC/CNP) 호르몬 수용체는 리포 결합 연구에 대한 구조적 활성을 나타내며 골격 성장 조절에 관여합니다. C형 나트륨 이온 펌프(NPPC/CNP) 호르몬 수용체는 리포 결합 연구에 대한 구조적 활성을 나타내며 골격 성장 조절에 관여합니다.

## 연구 분야

-

## 이미지 데이터



안티아산중합효소ANPRB 발현에 대한 웨스턴 블롯 분석