

제품명: 아미노펩티다제 A / CD249 (19X10) 토끼 단클론 항체

카탈로그 번호: AMRe06829

연구용 전용

요약

| | |
|----------|---|
| 설명 | 재조합 토끼 단클론 항체 |
| 숙주 | 토끼 |
| 적용 | WB, IHC, IF-P |
| 반응성 | 인간 |
| 결합 | 비결합 |
| 변형 | 수정치 없음 |
| 아이소타입 | IgG |
| 클론성 | 단클론 |
| 형태 | 액체 |
| 농도 | 0.5mg/ml. 본 제품의 농도는 제조배에 따라 다를 수 있습니다. |
| Storage | Aliquot 하여 -20°C 에 보관(12개월 유효). 냉동/해동 반복을 피하십시오. |
| Shipping | Ice bags |
| 버퍼 | 50mM 트리스클로르산(pH 7.4), 0.15M NaCl, 40% 글세롤, 0.01% 산형방제N 및 0.05% 보존제에 담겨 제공됩니다. |
| 정제 | 천상정제 |

적용

| | |
|-------|---|
| 희석 비율 | WB 1:1000-1:5000, IHC 1:100-1:200, IF-P 1:100-1:200 |
| 분자량 | 109kDa |

항원 정보

| | |
|--------------|---|
| 유전자명 | ENPEP |
| 다른 이름 | Aminopeptidase A; APA; bp1; CD249; EAP; Enpep; Gp160; Ly51; |
| 유전자 ID | 2028.0 |
| SwissProt ID | Q07075 |
| 면역원 | 인간 AP-A 의 합성 펩타이드 |

배경

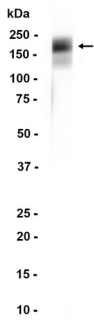
레닌인hibitor는 사탕이 건강에 미치는 것으로만 초 B 계열의 신장 및 신장 관련 기능 높. 인체 내 II 외갈 단백질의 N-말단 상잔을 결함하여 잘라 내는 방향으로 잘려서 합성을 조절한다.

연구 분야

라닌인산염산염

이미지 데이터

Human Fetal Kidney



인테아상조직추출에 대한 단백질 분석