

**제품명:** 알파 시누클레인(18R1) 토끼 단클론 항체

**카탈로그 번호:** AMRe06801

연구용 전용

## 요약

설명	재조합 토끼 단클론 항체
숙주	토끼
적용	WB, IHC, ICC/IF, FC, IP
반응성	인간
결합	비결합
변형	수정치 없음
아이소타입	IgG
클론성	단클론
형태	액체
농도	0.5mg/ml. 본 제품 농도는 제조배에 따라 다를 수 있습니다.
Storage	Aliquot 하여 $-20^{\circ}\text{C}$ 에 보관(12 개월 유효). 냉동/해동 반복을 피하십시오.
Shipping	Ice bags
버퍼	토끼 IgG 는 인산염 완충 용액(pH 7.4, 150mM NaCl, 0.02% 산화방지제 N 및 50% 글리세롤)에 용해되어 있습니다. 단 보관시 $+4^{\circ}\text{C}$ 에서, 장기 보관시 $-20^{\circ}\text{C}$ 에서 보관하십시오. 냉동/해동 과정을 반복하지 마십시오.
정제	천상정제

## 적용

희석 비율	WB 1:500-1:2000, IHC 1:50-1:200, ICC/IF 1:100-1:200, FC 1:20-1:50, IP 1:20-1:50
분자량	14kDa

## 항원 정보

유전자명	SNCA
다른 이름	Alpha-synuclein; NACP; non A-beta component of AD amyloid; Non-A beta component of AD amyloid; PARK1; PARK4; PD1; SNCA;
유전자 ID	6622.0
SwissProt ID	P37840
면역원	인간 알파 시누클레인 항원 단백질

## 배경

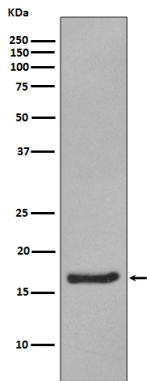
도만 병 및 수송 장애에 관여합니다. 새로운 단백질의 중요성을 유한다. 인간 세포에서 대량 발현을 감지하기 위해 B 형을 저차킵다. SNCA 유전자형은 알츠하이머병의 위험을 증가시킵니다.

이 단백질은 질소 유래 신경 전달 물질인 아세틸콜린의 방출에 관여하는 시냅스 소포 및 미토콘드리아의 신경 전달 물질 방출 조절에 시냅스 용해에서 역할을 하는 신경 전달 물질이다. 또한 미토콘드리아의 방출을 촉진하여 시냅스 소포의 분포를 증가시킨다 (PubMed:28288128, PubMed:30404828). 기본적으로 미토콘드리아에서 국소적인  $Ca^{2+}$  방출 증가가 ATP 유도체의 방출을 촉진하는 데 필요한 역할을 한다 (PubMed:30404828). 또한 중립 칼슘은 시냅스 소포를 조종하여 시냅스 전막에 SNARE (7 용 NSF 부착 단백질)라고 불리는 시냅스 용해 경로의 접합을 돕고 시냅스 소포 단백질 알파/DNAJC5와 함께 작용한다 (PubMed:20798282). 이러한 소포는 노화 과정에서 정적인 SNARE 복합체를 유지하는데 중요하다 (PubMed:20798282). 또한 도파민 수용체 (DAT1)와 결합하여 그 기능을 조절하여 도파민 전달 조절에 관여한다 (PubMed:26442590).

## 연구 분야

신경학

## 이미지 데이터



인태아 뇌 용출액에서 알파 시클로닌 칼에 대한 웨스턴 블롯 분석