

제품명: 알파 사르코글리칸(**14V11**) 토끼 단클론 항체

카탈로그 번호: **AMRe06796**

연구용 전용

요약

설명	재조합 토끼 단클론 항체
숙주	토끼
적용	WB, IHC, IP, IF-P
반응성	인간 쥐 생체
결합	비결합
변형	수정치 없음
아이소타입	IgG
클론성	단클론
형태	액체
농도	0.5mg/ml. 본 제품 농도는 재분배에 따라 다를 수 있습니다.
Storage	Aliquot 하여 -20°C 에 보관(12 개월 유효). 냉동/해동 반복을 피하십시오.
Shipping	Ice bags
버퍼	토끼 IgG 는 인산염 완충 용액(pH 7.4, 150mM NaCl, 0.02% 산화방지제 N 및 50% 글리세롤)에 용해되어 있습니다. 단클론 시 +4 $^{\circ}\text{C}$ 에서 , 장기 보관 시 -20°C 에서 보관하십시오. 냉동 해동 과정을 반복하지 마십시오.
정제	천상 정제

적용

희석 비율	WB 1:1000-1:5000, IHC 1:500-1:2000, IP 1:20-1:50, IF-P 1:500-1:2000
분자량	43kDa

항원 정보

유전자명	SGCA
다른 이름	50DAG; 50kD DAG; adhalin; ADL; Alpha SG; Alpha-sarcoglycan; Asg; DAG2; DMDA2; Dystroglycan 2; LGMD2D; SCARMD1; Sgca;
유전자 ID	6442.0
SwissProt ID	Q16586
면역원	인간 알파 사르코글리칸의 항원 펩타이드

배경

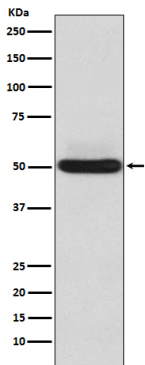
근장 단백질 구성요소로서 다분량 단백질 복합체 하위 구성이며 F-액틴 세포골격 세포가 잘 알려진 역할을 한다. 근장 단백질 구성요소로서 다분량 단백질 복합체 하위 구성이며 F-액틴 세포골격 세포

가을연하는 여름합다

연구 분야

신진대사

이미지 데이터



인간 골격근 용액에서 알파사마단백질에 대한 항체 반응을 분석