

제품명: 알파 1 안티키모트립신(**17X18**) 토끼 단클론 항체

카탈로그 번호: AMRe06790

연구용 전용

요약

설명	재조합 토끼 단클론 항체
숙주	토끼
적용	WB, IHC, ICC/IF, IP
반응성	인간
결합	비결합
변형	수정치 없음
아이소타입	IgG
클론성	단클론
형태	액체
농도	0.5mg/ml. 본 제품 농도는 재분배에 따라 다를 수 있습니다.
Storage	Aliquot 하여 -20°C 에 보관(12개월 유효). 냉동/해동 반복을 피하십시오.
Shipping	Ice bags
버퍼	토끼 IgG는 인산염 완충 용액(pH 7.4, 150mM NaCl, 0.02% 산화방지제 N 및 50% 글리세롤)에 용해되어 있습니다. 단클론 시 +4°C 에서, 장기 보관 시 -20°C 에서 보관하십시오. 냉동/해동 과정을 반복하지 마십시오.
정제	천상정제

적용

희석 비율	WB 1:500-1:2000, IHC 1:500-1:2000, ICC/IF 1:100-1:200, IP 1:20-1:50
분자량	48kDa

항원 정보

유전자명	SERPINA3
다른 이름	SERPINA3; AACT; ACT; Antichymotrypsin; GIG24; GIG25; Serpin A3; SERPINA3;
유전자 ID	12.0
SwissProt ID	P01011
면역원	인간 알파 1 안티키모트립신 재조합 단백질

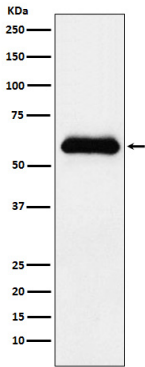
배경

생체기능 불명확한 이 효소는 중립 토타신 G 와 비선택적 단백 가수분해 효소이며, 이 두 효소는 모두 인간 트립신 1 을 활성형인 트립신 2 로 전환시킬 수 있습니다.

연구 분야

-

이미지 데이터



인간 혈장용 단백에서 알파 인터페론 단백질에 대한 단클론성