

제품명: ALDH7A1(14K11) 토끼 단클론 항체

카탈로그 번호: AMRe06766

연구용 전용

요약

설명	재조합 토끼 단클론 항체
숙주	토끼
적용	WB, IHC, ICC/IF, FC, IP
반응성	양, 쥐 생체
결합	비결합
변형	수정치 없음
아이소타입	IgG
클론성	단클론
형태	액체
농도	0.5mg/ml. 본 제품 농도는 제조 배지에 따라 다를 수 있습니다.
Storage	Aliquot 하여 -20°C 에 보관 (12 개월 유효). 냉동/해동 반복을 피하십시오.
Shipping	Ice bags
버퍼	토끼 IgG 는 안염완충용액 (pH 7.4, 150mM NaCl, 0.02% 산형방제 N 및 50% 글리세롤)에 용해되어 있습니다. 단, 보관시 $+4^{\circ}\text{C}$ 에서, 장기 보관시 -20°C 에서 보관하십시오. 냉동/해동 과정을 반복하지 마십시오.
정제	천상정제

적용

희석 비율	WB 1:2000-1:20000, IHC 1:200-1:2000, ICC/IF 1:20-1:50, FC 1:20-1:50, IP 1:20-1:50
분자량	58kDa

항원 정보

유전자명	ALDH7A1
다른 이름	ALDH7A1; Antiquitin; ATQ1; Betaine aldehyde dehydrogenase; EPD; PDE;
유전자 ID	501.0
SwissProt ID	P49419
면역원	양, ALDH7A1 의 항원 펩타이드

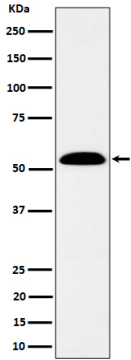
배경

중간 호호를 매하는 다능 호호입니다. 배양 알버를 중한 세포 수를 및 매공적인 배양으로 대한다. 여러 저질과 화학 알버를 대하여 신화 스래그로 세를 보관한다. 관련 적용에 관한 다 중한 호호를 매하는 다능 호호입니다. 배양 알버를 중한 세포 수를 및 매공적인 배양으로 대한다. 여러 저질과 화학 알버를 대하여 신화 스래그로 세를 보관한다. 관련 적용에 관한 다

연구 분야

신약개발

이미지 데이터



SW480 세포용 항체 ALDH7A1 발현에 대한 Western blot 분석