

제품명: 알코올 탈수소효소(17M10) 토끼 단클론 항체

카탈로그 번호: AMRe06755

연구용 전용

요약

설명	재조합 토끼 단클론 항체
숙주	토끼
적용	WB, IHC, ICC/IF
반응성	인간 쥐 생체
결합	비결합
변형	수정치 없음
아이소타입	IgG
클론성	단클론
형태	액체
농도	0.5mg/ml. 본 제품 농도는 제조배에 따라 다를 수 있습니다.
Storage	Aliquot 하여 -20°C 에 보관(12개월 유효). 냉동/해동 반복을 피하십시오.
Shipping	Ice bags
버퍼	토끼 IgG는 인산염 완충 용액(pH 7.4, 150mM NaCl, 0.02% 산형 방부제 N 및 50% 글리세롤)에 용해되어 있습니다. 단클론 시 +4°C 에서 , 장기 보관 시 -20°C 에서 보관하십시오. 냉동/해동 과정을 반복하지 마십시오.
정제	천상 정제

적용

희석 비율	WB 1:1000-1:5000, IHC 1:200-1:500, ICC/IF 1:200-1:1000
분자량	40kDa

항원 정보

유전자명	ADH1A
다른 이름	ADH; ADH1; ADH1A; Aldehyde reductase;
유전자 ID	124.0
SwissProt ID	P07327
면역원	인간 알코올 탈수소효소의 항원입니다.

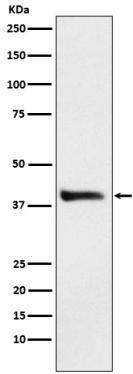
배경

이 항체는 인간 알코올 탈수소효소에 특이적입니다.

연구 분야

신호전달 대사 알콜 대사 대사 경로 및 과정 대사 신호전달 경로 알콜 대사 질병의 종류 암

이미지 데이터



HepG2 세포 용출액에 알콜 탈수소 효소에 대한 면역 단백질 분석