

제품명: AKT1(501) 토끼 단클론 항체

카탈로그 번호: AMRe06740

연구용 전용

요약

설명	재조합 토끼 단클론 항체
숙주	토끼
적용	WB, IHC, ICC/IF, FC, IP
반응성	인간 쥐
결합	비결합
변형	수정치 없음
아이소타입	IgG
클론성	단클론
형태	액체
농도	0.5mg/ml. 본 제품 농도는 재분배에 따라 다를 수 있습니다.
Storage	Aliquot 하여 -20°C 에 보관 (12 개월 유효). 냉동/해동 반복을 피하십시오.
Shipping	Ice bags
버퍼	토끼 IgG 는 인산염 완충 용액 (pH 7.4, 150mM NaCl, 0.02% 산화방지제 N 및 50% 글리세롤)에 용해되어 있습니다. 단 보관 시 $+4^{\circ}\text{C}$ 에서, 장기 보관 시 -20°C 에서 보관하십시오. 냉동/해동 과정을 반복하지 마십시오.
정제	천상정제

적용

희석 비율	WB 1:1000-1:2000, IHC 1:50-1:200, ICC/IF 1:100-1:200, FC 1:20-1:50, IP 1:20-1:50
분자량	56kDa

항원 정보

유전자명	AKT1
다른 이름	AKT; AKT1 kinase; C-AKT; PKB; PKB-alpha; Protein kinase B; RAC; RAC-PK-alpha; RAC-alpha serine/threonine kinase, kinase Akt1;
유전자 ID	207.0
SwissProt ID	P31749
면역원	인간 AKT1 의 합성 펩타이드

배경

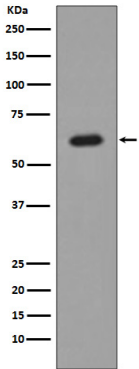
Akt 는 PKB 또는 Rac 의 하류 분자 세포 신호 전달 경로에 중요한 역할을 합니다. 이 단백질 키나제는 세포 성장, 분열 및 생존에 대한 다양한 자극에 반응하여 PI3 키나제에 의해 유도된 막 신호 경로를 통해 활성화

. Akt는 인산염기 결합 및 활성화를 Thr308 잔기에서 PDK1에 의한 인산화로부터 말의 Ser473 잔기 인산화를 통해 활성화된다

연구 분야

신호 전달

이미지 데이터



MCF-7 세포 용출액에서 AKT1 발현에 대한 웨스턴 블롯 분석