

제품명: AIF(11G15) 토끼 단클론 항체

카탈로그 번호: AMRe06698

연구용 전용

요약

설명	재조합 토끼 단클론 항체
숙주	토끼
적용	WB, IHC, ICC/IF, FC, IP
반응성	양, 쥐 생체
결합	비결합
변형	수정치 없음
아이소타입	IgG
클론성	단클론
형태	액체
농도	0.5mg/ml. 본 제품의 농도는 재분배에 따라 다를 수 있습니다.
Storage	Aliquot 하여 -20°C 에 보관(12개월 유효). 냉동/해동 반복을 피하십시오.
Shipping	Ice bags
버퍼	토끼 IgG는 인산염 완충 용액(pH 7.4, 150mM NaCl, 0.02% 산형 방부제 및 50% 글리세롤)에 용해되어 있습니다. 단클론 시 +4 $^{\circ}\text{C}$ 에서, 장기 보관 시 -20°C 에서 보관하십시오. 냉동/해동 과정을 반복하지 마십시오.
정제	천상정제

적용

희석 비율	WB 1:500-1:2000, IHC 1:50-1:200, ICC/IF 1:100-1:200, FC 1:20-1:50, IP 1:20-1:50
분자량	67kDa

항원 정보

유전자명	AIFM1
다른 이름	AIFM1; AIF; PDCD8; COXPD6;
유전자 ID	9131.0
SwissProt ID	O95831
면역원	양 AIF의 항원 펩타이드

배경

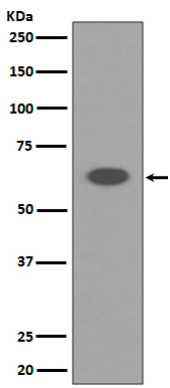
이 유전자는 세포 사멸 과정에서 핵분해 단백질 분해를 유도하며, 강한 세포 사멸 유도 인자 및 핵 분해 효소인 AIF를 포함합니다. 세포 사멸 유도 인자 단백질 핵분해 효소 AIF는 핵 분해 효소 및 핵 분해 효소 AIF를 포함합니다. 이 유전자는 NADH 산화효소 2의 기능과 세포 사멸 조절 부위를 공유합니다(PubMed:20362274, PubMed:23217327, PubMed:17094969). 세포 사멸에 반응하여 핵 분해 효소 AIF는 핵 분해 효소 AIF를 포함합니다.

또한, 고리형 단백질이 세포 내 조직을 통해 세포 내로 운반되는 데 필요한 수용체(AIFsol)는 퍼타루스, 즉 카르세이아 단백질-DNA 단백질을 유합시킴으로써 세포 내로 DNA를 운반한다(PubMed:27178839). EIF3G와 상호작용하는 EIF3 기반 단백질 복합체를 카르세이아 단백질 유합체로 만들 수 있다(PubMed:17094969). 과학계에 출판된 세포 내 카르세이아 단백질 유합체 중 하나인 복합체(PubMed:19418225). 반면 정상인 마르코아 단백질 복합체 CHCHD4와 상호작용하는 CHCHD4의 마르코아 유합체를 사용하여 호흡 사슬 생성 조절에 중추적인 역할을 한다(PubMed:26004228).

연구 분야

세포 생물학

이미지 데이터



K562 세포 용출물에서 AIF 발현에 대한 웨스턴 블롯 분석