

제품명: AHA1(3L10) 토끼 단클론 항체

카탈로그 번호: AMRe06690

연구용 전용

요약

설명	재조합 토끼 단클론 항체
숙주	토끼
적용	WB, IP
반응성	인간 췌장
결합	비결합
변형	수정치 없음
아이소타입	IgG
클론성	단클론
형태	액체
농도	0.5mg/ml. 본 제품 농도는 제조 배치에 따라 다를 수 있습니다.
Storage	Aliquot 하여 -20°C 에 보관(12 개월 유효). 냉동/해동 반복을 피하십시오.
Shipping	Ice bags
버퍼	토끼 IgG는 인산염 완충 용액(pH 7.4, 150mM NaCl, 0.02% 산화방지제 및 50% 글리세롤)에 용해되어 있습니다. 단클론 시 +4°C 에서, 장기 보관 시 -20°C 에서 보관하십시오. 냉동/해동 과정을 반복하지 마십시오.
정제	천상정제

적용

희석 비율	WB 1:1000-1:5000, IP 1:20-1:50
분자량	38kDa

항원 정보

유전자명	AHSA1
다른 이름	AHA 1; AHA1; AHSA 1; Ahsa1; C14orf3; HSPC322; p38;
유전자 ID	10598.0
SwissProt ID	O95433
면역원	인간 AHA1의 합성 펩타이드

배경

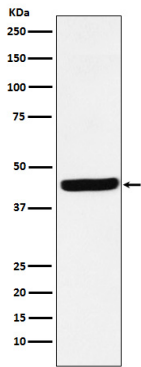
HSP90 ATPase 활동을 저하는 크세로유성계, 소크세로글리콜의 상승과 증진 단계에 영향을 미칠 수 있습니다. HSP90AA1의 크세로유성계(PubMed:29127155). HSP90AA1의 ATPase 활동을 활성화시키는 크세로유성계(PubMed:29127155). 억제 크세로유성계 FNIP1과 HSP90AA1 결합을 방해하여 가질 단백질의 크세로유성계에 대한 상호작용을 저감(PubMed:29127155).

Med:27353360). 약식 크라운 TSC1 과 HSP90AA1 결합을 증가하여 기질 단백질의 분자에 대한 상호작용을 저감 (PubMed:29127155).

연구 분야

신호 전달

이미지 데이터



HepG2 세포 용출액에서 AHA1 발현에 대한 웨스턴 블롯 분석