

**제품명: AFP(1J18)** 토끼 단클론 항체

**카탈로그 번호: AMRe06665**

연구용 전용

## 요약

설명	재조합 토끼 단클론 항체
숙주	토끼
적용	WB, IHC, IP, IF-P
반응성	인간
결합	비결합
변형	수정치 없음
아이소타입	IgG
클론성	단클론
형태	액체
농도	0.3mg/ml. 본 제품의 농도는 재조합에 따라 다를 수 있습니다.
Storage	Aliquot 하여 $-20^{\circ}\text{C}$ 에 보관 (12 개월 유효). 냉동/해동 반복을 피하십시오.
Shipping	Ice bags
버퍼	토끼 IgG 는 인 염양 중 용액 (pH 7.4, 150mM NaCl, 0.02% 산형 방제 N 및 50% 글리세롤) 에 용해되어 있습니다. 단 보관 시 $+4^{\circ}\text{C}$ 에서, 장기 보관 시 $-20^{\circ}\text{C}$ 에서 보관하십시오. 냉동/해동 과정을 반복하지 마십시오.
정제	천상 정제

## 적용

희석 비율	WB 1:500-1:2000, IHC 1:50-1:200, IP 1:20-1:50, IF-P 1:50-1:200
분자량	69kDa

## 항원 정보

유전자명	AFP
다른 이름	Alpha fetoglobulin; Alpha fetoprotein precursor; FETA; HPAFP;
유전자 ID	174.0
SwissProt ID	P02771
면역원	인간 알파 1 태단백질 합성 펩타이드

## 배경

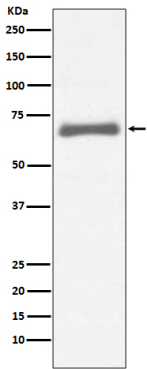
알파 태단백 (AFP) 은 포유류에 고농도로 존재하는 65kDa 크기의 단백질로, 정상적인 세포에서 p53 은 AFP 유전자의 발현을 억제하여 전이를 차단한다. p53 과  $\beta$ -카데린의 결핍은 AFP 의 정상 발현과 관련이 있다. 또한 AFP 수치는 간세포암의 주요 표지이다. AFP 는 항원-항체 반응을 통해 발현되는 생체 분자로 결합한다. 사람 AFP 중추 단백질 2%

마지막에 두 번 감람을 냅니다

## 연구 분야

암

## 이미지 데이터



HepG2 세포 용출액에서 AFP 발현에 대한 Western blot 분석