

제품명: ADAM15(11M11) 토끼 단클론 항체

카탈로그 번호: AMRe06589

연구용 전용

요약

설명	재조합 토끼 단클론 항체
숙주	토끼
적용	WB, IHC
반응성	인간
결합	비결합
변형	수정치 없음
아이소타입	IgG
클론성	단클론
형태	액체
농도	0.5mg/ml. 본 제품 농도는 제조 배치에 따라 다를 수 있습니다.
Storage	Aliquot 하여 -20°C 에 보관(12 개월 유효). 냉동/해동 반복을 피하십시오.
Shipping	Ice bags
버퍼	토끼 IgG 는 인산염 완충 용액(pH 7.4, 150mM NaCl, 0.02% 산화방지제 N 및 50% 글리세롤)에 용해되어 있습니다. 단 보관 시 +4°C 에서, 장기 보관 시 -20°C 에서 보관하십시오. 냉동/해동 과정을 반복하지 마십시오.
정제	천상 정제

적용

희석 비율	WB 1:1000-1:5000, IHC 1:200-1:1000
분자량	93kDa

항원 정보

유전자명	ADAM15
다른 이름	Adam15; MDC15; Metargidin;
유전자 ID	8751.0
SwissProt ID	Q13444
면역원	인간 ADAM15 의 합성 펩타이드

배경

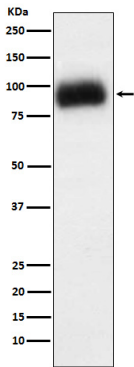
젤라틴화 및 글리코실화를 가진 활성 메탈로프로테아제이다. 상피 세포의 과잉 증식, 증식 세포의 성장 및 증식 세포의 증식을 억제한다. 비만 인태린 매개 세포 접착 및 이동에 관여하는 세포-세포 상호작용을 억제한다. ERK1/2 발현을 통해 v/비만 인태린 (TAGV-ITGB1) 세포-세포 접착을 유지하며, 비만 인태린은 과분할 방향의 세포 이동을 억제하는 것으로 증명된다. 상피 세포 접착 및 이동에 관여하는 카타레일 접합

나 다 시체 세포에 관련한다. 병후 생존율 향에 관련한다. 열제형에 관련할수있다. 정외부환상및침침응용 단질분해 과정을 관찰수있다. 다연테린도아을통정외부환상차이질에 관련할수있다.

연구 분야

-

이미지 데이터



SW480 세포 용출액에서 ADAM15 발현에 대한 웨스턴 블롯 분석