

제품명: ACE1(17Q3) 토끼 단클론 항체

카탈로그 번호: AMRe06480

연구용 전용

요약

설명	재조합 토끼 단클론 항체
숙주	토끼
적용	WB, IHC, IF-P
반응성	인간 쥐
결합	비결합
변형	수정치 없음
아이소타입	IgG
클론성	단클론
형태	액체
농도	0.23mg/ml. 본 제품 농도는 재조비에 따라 다를 수 있습니다.
Storage	Aliquot 하여 -20°C 에 보관(12 개월 유효). 냉동/해동 반복을 피하십시오.
Shipping	Ice bags
버퍼	토끼 IgG 는 인산염 완충 용액(pH 7.4, 150mM NaCl, 0.02% 산형 방부제 N 및 50% 글리세롤)에 용해되어 있습니다. 단 보관 시 +4°C 에서 , 장기 보관 시 -20°C 에서 보관하십시오. 냉동 해동 과정을 반복하지 마십시오.
정제	천상 정제

적용

희석 비율	WB 1:500-1:2000, IHC 1:100-1:200, IF-P 1:100-1:200
분자량	150kDa

항원 정보

유전자명	ACE
다른 이름	Angiotensin-converting enzyme; somatic isoform precursor; CD143 antigen; DCP; DCP1; Dipeptidyl carboxypeptidase I; Kininase II;
유전자 ID	1636.0
SwissProt ID	P12821
면역원	인간 ACE1 단백질의 17번 아미노산 부위

배경

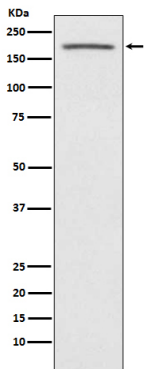
말단 His-Leu 잔기를 함유하여 단백질 정제에 용이하며, 로잔틴과 같은 항혈소판제를 투여한 쥐의 혈관 수축을 증가시키는 강력한 혈관 수축 인자로 작용할 수 있습니다. GPI 결합 단백질인 스켈레틴과 결합하여

GPI 양단질 분석기는 글리코시데이스도 가지고 있습니다.

연구 분야

심혈관계 혈액 혈청 단백질 줄기세포 조혈전세포 표면분자 신호전달 대사 비만마찰 세포신호전달 단백질분해유리단 단백질분해효소 매트릭스분해효소 ACE; 혈관 혈관축압임대사 질환증후군 카뎈올로닌기타 ; 카뎈올로닌 ELISA 카뎈올로닌 ELISA 카뎈올로닌 대사 경로 및 과정 보인자 비만마찰 질환증

이미지 데이터



인간태아장용혈에서 ACE1 발현에 대한 웨스턴 블롯 분석