

제품명: 14-3-3 시그마(5P11) 토끼 단클론 항체

카탈로그 번호: AMRe06276

연구용 전용

요약

설명	재조합 토끼 단클론 항체
숙주	토끼
적용	WB, IHC, IF-P
반응성	인간 위
결합	비결합
변형	수정치 없음
아이소타입	IgG
클론성	단클론
형태	액체
농도	0.5mg/ml. 본 제품 농도는 제조배에 따라 다를 수 있습니다.
Storage	Aliquot 하여 -20°C 에 보관(12 개월 유효). 냉동/해동 반복을 피하십시오.
Shipping	Ice bags
버퍼	토끼 IgG 는 인염 완충 용액(pH 7.4, 150mM NaCl, 0.02% 산화방지제 N 및 50% 글리세롤)에 용해되어 있습니다. 단 보관시 +4°C 에서 , 장기 보관시 -20°C 에서 보관하십시오. 냉동/해동 과정을 반복하지 마십시오.
정제	천상정제

적용

희석 비율	WB 1:500-1:2000, IHC 1:200-1:500, IF-P 1:200-1:500
분자량	28kDa

항원 정보

유전자명	SFN
다른 이름	14 3 3 protein; Epithelial cell marker protein 1; HME 1; Mkrn3; Mme1; SFN protein; Stratifin; YWHAS;
유전자 ID	2810.0
SwissProt ID	P31947
면역원	인간 14-3-3 시그마 항원 펩타이드

배경

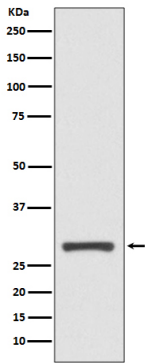
광범위한 및 특수 세포 표지기로 잘 알려진 이 단백질은 주로 포스포리파제 C- γ 1의 조절 인자이며, 특히 단백질 결합과 결합을 알리하여 단백질 합성을 조절합니다. KRT17에 결합하며

Akt/mTOR 경로를 억제하면 집합상세포 생성을 조절한다. 또한 MDM2 의 자유 단백질 분를 조절하여 p53/TP53 을 활성화할 수 있다.

연구 분야

세포 주기 G1S; 세포 주기 G2M DNA; p53; 알코올 조절 단백질

이미지 데이터



A431 세포에서 14-3-3 시마발에 대한 웨스턴 블롯 분석