

제품명: Phospho-STAT3(Y705)(13H8) 토끼 단클론 항체

카탈로그 번호: AMRe06021

연구용 전용

요약

설명	재조합 토끼 단클론 항체
숙주	토끼
적용	WB, IHC, ICC/IF, FC, IP
반응성	인간 쥐 생체
결합	비결합
변형	안화된
아이소타입	IgG
클론성	단클론
형태	액체
농도	0.5mg/ml. 본 제품 농도는 제조배에 따라 다를 수 있습니다.
Storage	Aliquot 하여 -20°C 에 보관(12 개월 유효). 냉동/해동 반복을 피하십시오.
Shipping	Ice bags
버퍼	토끼 IgG 는 인산염 완충 용액(pH 7.4, 150mM NaCl, 0.02% 산화방지제 N 및 50% 글리세롤)에 용해되어 있습니다. 단 보관시 +4°C 에서 , 장기 보관시 -20°C 에서 보관하십시오. 냉동/해동 과정을 반복하지 마십시오.
정제	천상정제

적용

희석 비율	WB 1:1000-1:10000, IHC 1:50-1:100, ICC/IF 1:200-1:500, FC 1:200-1:500, IP 1:20-1:50
분자량	88kDa

항원 정보

유전자명	STAT3
다른 이름	APRF; Stat3; HIES; Acute-phase response factor;
유전자 ID	6774.0
SwissProt ID	P40763
면역원	인간 STAT3 의 Tyr705 주변 잔기에 해당하는 합성 펩타이드

배경

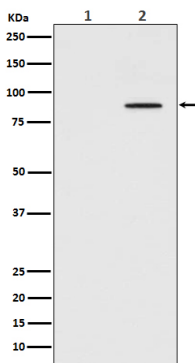
이 유전자에 코딩된 단백질은 STAT 단백질 계열에 속한다. STAT 계열 단백질은 세포 성장 인자 및 성장 인자 수용체 관련 키나제에 의해 인산화 후 증폭된 종류를 형성하여 세포로 통과된 활성화 신호를

합다. 이 단백질은 IFN, EGF, IL5, IL6, HGF, LIF 및 BMP2 를 포함한 다양한 사이토카인과 성장 인자에 반응하여 신호를 발생시킨다. 연구: KITLG/SCF, LEP 및 기타 성장 인자에 대한 반응을 매개하는 신호 전달 및 전사 활성화 인자이다 (PubMed:10688651, PubMed:12359225, PubMed:12873986, PubMed:15194700, PubMed:17344214, PubMed:18242580, PubMed:23084476). 활성화된 NCOA1 또는 MED1 과 같은 보조 활성화 인자를 공유한다. 또한 다양한 유전자 (PubMed:17344214). 활성화된 FGFR1, FGFR2, FGFR3 및 FGFR4 에 대한 반응을 매개할 수 있다 (PubMed:12873986). 연구: IL6 (IL6) 에 의한 IL6ST/gp130 신호 전달 활성화 시, 연구: 급성 만성 염증 질환 모두에 의한 IL6 반응에 결합한다 (PubMed:12359225). IL31RA 를 통해 IL31 에 의해 활성화된다 (PubMed:15194700). 또한 CD4(+) T 세포 Th-helper Th17 또는 조절 세포 (Treg) 로 분화하는 것을 조절하여 면역 반응 조절에 역할을 한다. LOXL3 에 의한 라잔외탄산염 및 산화 STAT3 에 대한 활성을 통해 조직 활성을 억제한다 (PubMed:28065600). CCND1 과 같은 G1 기아 S 기의 전이 중에 유전자 발현을 유도하여 세포 주기 조절에 관여한다 (PubMed:17344214). LEP 기질은 코르티솔 생성 선에서 항성 및 수유에 미치는 영향을 매개한다 (유성분). LEP 활성화 시 BIRC5 발현을 활성화하여 세포 사멸에 관여할 수 있다 (PubMed:18242580). 세포질 STAT3 는 EIF2AK2/PKR 활성을 억제하여 자포토스를 억제한다 (PubMed:23084476). 연구: 분자 조절과 같은 배 세포의 분기 중에 중요한 역할을 한다 (유성분).

연구 분야

신호 전달

이미지 데이터



(1) HeLa 세포 용액 (2) IFN- α 로 처리한 HeLa 세포 용액에서 Phospho-STAT3(Tyr705) 발현의 웨스턴 블롯 분석