

제품명: Phospho-STAT1 (Y701) (3W10) 토끼 단클론 항체

카탈로그 번호: AMRe06018

연구용 전용

요약

설명	재조합 토끼 단클론 항체
숙주	토끼
적용	WB
반응성	인간
결합	비결합
변형	인산화
아이소타입	IgG
클론성	단클론
형태	액체
농도	0.5mg/ml. 본 제품 농도는 제조 배치에 따라 다를 수 있습니다.
Storage	Aliquot 하여 -20°C 에 보관 (12 개월 유효). 냉동/해동 반복을 피하십시오.
Shipping	Ice bags
버퍼	토끼 IgG 는 인산염 완충 용액 (pH 7.4, 150mM NaCl, 0.02% 산형 방부제 N 및 50% 글리세롤)에 용해되어 있습니다. 단 보관 시 $+4^{\circ}\text{C}$ 에서, 장기 보관 시 -20°C 에서 보관하십시오. 냉동/해동 과정을 반복하지 마십시오.
정제	천상 정제

적용

희석 비율	WB 1:1000-1:5000
분자량	87kDa

항원 정보

유전자명	STAT1
다른 이름	CANDF7; ISGF 3; Signal transducer and activator of transcription 1; Stat1; STAT91; Transcription factor ISGF-3 components p91/p84;
유전자 ID	6772.0
SwissProt ID	P42224
면역원	인간 STAT1 의 Tyr701 주변 잔기에 해당하는 합성 인산화 펩타이드

배경

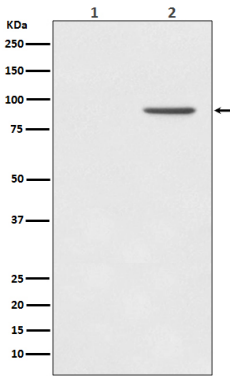
Stat1 전이 인자는 다양한 자극에 반응하여 IFN- α 및 IFN- γ 에 대한 반응에 관여합니다. Stat1 단백질은 Stat1 α (91 kDa)와 Stat1 β (84 kDa)의 두 가지 유형으로 존재

합다. 대부분의 세포에서 두 유형 모두 IFN- α 에 의해 활성화되지만 IFN- γ 에서는 Stat1 α 만 활성화된다. Stat1의 부적절한 활성화는 많은 질병에서 나타난다. Stat1은 인터페론(IFN), 세포외인 KITLG/SCF 및 기타 세포외인. 그리고 다른 성장 인자에 대한 세포 반응을 매개하는 신호 전달 및 전사 활성화 인자이다. 제 2형 인터페론(IFN- α 및 IFN- β)이 세포 표면 수용체에 결합하면 맨질 케아제를 통한 신호 전달이 Jak 캐시어(TYK2 및 AK1)의 활성화, STAT1 및 STAT2의 티로신 인식을 유발한다. 인산화 STAT 단백질은 합체 형성하고 ISGF3G/IRF-9와 결합하여 ISGF3 전사 인자 복합체를 형성한다. 이 복합체는 IFN- α 및 IFN- β 에 의해 유도된다. ISGF3는 IFN- α 및 IFN- β 의 전사 활성화를 매개하는 데 필요하다. 제 2형 인터페론(IFN- γ)에 반응하여 STAT1은 티로신 인산화된다(PubMed:26479788). 그리고 IFN- γ 활성화 인자(GAF)라고 불리는 중간 복합체와 고핵로통어 IFN- γ 활성화 인자(GAS)에 결합하여 조위전사 발을 유도하는 데 필요하다. STAT1은 KITLG/SCF 및 KIT 신호 전달에 반응하여 활성화된다. 활성화된 FGFR1, FGFR2, FGFR3 및 FGFR4에 대한 세포 반응을 매개할 수 있다.

연구 분야

신호 전달

이미지 데이터



(1) A431 세포 용액 (2) EGF 로 처리된 A431 세포 용액에서 Phospho-STAT1(Y701) 발현에 대한 웨스턴 블롯 분석