

제품명: Phospho-Src (Y529) (9B14) 토끼 단클론 항체

카탈로그 번호: AMRe06016

연구용 전용

요약

설명	재조합 토끼 단클론 항체
숙주	토끼
적용	WB, ICC/IF, FC
반응성	인산염
결합	비결합
변형	안정된
아이소타입	IgG
클론성	단클론
형태	액체
농도	0.5mg/ml. 본 제품 농도는 제조 배치에 따라 다를 수 있습니다.
Storage	Aliquot 하여 -20°C 에 보관 (12 개월 유효). 냉동/해동 반복을 피하십시오.
Shipping	Ice bags
버퍼	토끼 IgG는 인산염 완충 용액 (pH 7.4, 150mM NaCl, 0.02% 산형 방부제 및 50% 글리세롤)에 용해되어 있습니다. 단클론 시 +4°C 에서 , 장기 보관 시 -20°C 에서 보관하십시오. 냉동/해동 과정을 반복하지 마십시오.
정제	천상 정제

적용

희석 비율	WB 1:500-1:2000, ICC/IF 1:100-1:200, FC 1:20-1:50
분자량	60kDa

항원 정보

유전자명	SRC ASV; Avian sarcoma virus; c SRC; cSrc; EC 2.7.10.2; Neuronal CSRC tyrosine specific protein kinase; Neuronal proto-oncogene tyrosine-protein kinase Src; Neuronal SRC; Oncogene SRC; p60 Src; pp60c src; pp60csrc; Proto oncogene tyrosine protein kinase Src; Proto-oncogene c-Src; Proto-oncogene tyrosine-protein kinase Src; Protooncogene SRC; Protooncogene SRC Rous sarcoma; Src; SRC Oncogene; SRC proto oncogene non receptor tyrosine kinase; SRC1; Tyrosine kinase pp60c src; Tyrosine protein kinase SRC1; v src avian sarcoma (Schmidt Rupp A2) viral oncogene homolog; V src sarcoma (Schmidt Rupp A 2) viral oncogene homolog (avian);
다른 이름	

유전자 ID	6714.0
SwissProt ID	P12931
면역원	인 Src 단백질 Tyr418 주변 잔여물 (항원 포함) 단백질

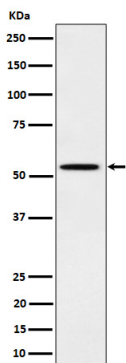
배경

Src는 세포 증식, 이동, 분화, 생존, 세포 접착에 관여하는 비양성 단백질 키나아제이다. PTK2B와 함께 작용하여 세포-세포 접합에 중요한 역할을 한다. 이러한 기능을 위해 Src-PTK2B 복합체 형성 및 Src 키나아제 활성이 필요하다. Src는 면역 반응에 연관이 있다. 접착 수용체 수용체 단백질 키나아제 G 단백질 결합 수용체 시토크린 수용체 등 다양한 세포 수용체 결합 활성은 비양성 단백질 키나아제이다.

연구 분야

신호 전달

이미지 데이터



EGF 용액으로 처리한 A431 세포에서 인산화 Src(Y529) 발현에 대한 웨스턴 블롯 분석