

제품명: Phospho-RPA2(T21)(8Y1) 토끼 단클론 항체

카탈로그 번호: AMRe05996

연구용 전용

요약

설명	재조합 토끼 단클론 항체
숙주	토끼
적용	WB
반응성	인산염기
결합	비결합
변형	인산화
아이소타입	IgG
클론성	단클론
형태	액체
농도	0.5mg/ml. 본 제품 농도는 제조배에 따라 다를 수 있습니다.
Storage	Aliquot 하여 -20°C 에 보관(12 개월 유효). 냉동/해동 반복을 피하십시오.
Shipping	Ice bags
버퍼	토끼 IgG 는 인산염 완충 용액(pH 7.4, 150mM NaCl, 0.02% 산형 방부제 N 및 50% 글리세롤)에 용해되어 있습니다. 단클론 시 +4 $^{\circ}\text{C}$ 에서 , 장기 보관 시 -20°C 에서 보관하십시오. 냉동/해동 과정을 반복하지 마십시오.
정제	천상 정제

적용

희석 비율	WB 1:5000-1:50000
분자량	29kDa

항원 정보

유전자명	RPA2
다른 이름	REPA2; RF-A; RP-A; RPA2; RPA32; replication factor-A protein 2; replication protein A 32 kDa subunit; replication protein A2;
유전자 ID	6118.0
SwissProt ID	P15927
면역원	인 RPA32/RPA2 의 Thr21 주변에 해당하는 합성 펩타이드

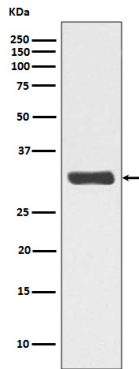
배경

RPA는 **중량 단백질 복합체(RPA/RP-A)**의 구성요소로서 DNA 복제 과정에서 DNA 손상 형태를 단일가닥 DNA 중체를 결합하고 안정화합니다. 이러한 중체를 결합하는 용액에 DNA 대에 관해서는 **단일 단백질 복합체**를 모호하게 할 수 있습니다. 따라서 RPA는 DNA 복제와 DNA 손상에 대한 세포 반응에서 **필수적인 역할**을 합니다. DNA 손상에 대한 세포 반응에서 RPA 복합체는 DNA 복제 및 DNA 손상 감지 활성을 조절합니다. RPA는 **중량 단백질 복합체(RPA/RP-A)**의 구성요소로서 DNA 복제 과정에서 DNA 손상 형태를 단일가닥 DNA 중체를 결합하고 안정화합니다. 이러한 중체를 결합하는 용액에 DNA 대에 관해서는 **단일 단백질 복합체**를 모호하게 할 수 있습니다. 따라서 RPA는 DNA 복제와 DNA 손상에 대한 세포 반응에서 **필수적인 역할**을 합니다. DNA 손상에 대한 세포 반응에서 RPA 복합체는 DNA 복제 및 DNA 손상 감지 활성을 조절합니다. ATRIP을 포함한 DNA 손상 반응의 **조절인자**인 ATR 키네이스를 활성화합니다. 이는 DNA 손상에 의해 DNA 이중가닥을 복원하는 RAD51 과 RAD52 를 영장동물로 정하는 데 **필수적**입니다. 또한 뉴클레오타이드 절단 복제에 관해서는 XPA 및 XPG 와 같은 단백질을 DNA 손상 부위로 모집하여 **이행 DNA** 복제에 관여합니다. UNG 외상 효소를 통해 염색 절단 복제(BER)에 관여하는 것으로 추정됩니다. 또한 복제포자재에 관해서는 SMARCA1/HARP 를 DNA 손상 부위로 모집합니다. **탈피**에 관여하는 단백질도 포함되어 있습니다.

연구 분야

후유전학/핵산화학

이미지 데이터



칼륨 클로라이드 로 처리한 HeLa 세포 용출물에서 인산화 RPA2(T21) 발현에 대한 웨스턴 블롯 분석