

제품명: Phospho-Rac1/Cdc42 (Ser71) (16U12) 토끼 단클론 항체
카탈로그 번호: AMRe05988

연구용 전용

요약

설명	재조합 토끼 단클론 항체
숙주	토끼
적용	WB
반응성	인간
결합	비결합
변형	안화됨
아이소타입	IgG
클론성	단클론
형태	액체
농도	0.5mg/ml. 본 제품의 농도는 재조합에 따라 다를 수 있습니다.
Storage	Aliquot 하여 -20°C 에 보관(12 개월 유효). 냉동/해동 반복을 피하십시오.
Shipping	Ice bags
버퍼	토끼 IgG 는 인염 완충 용액 (pH 7.4, 150mM NaCl, 0.02% 산화방지제 N 및 50% 글리세롤)에 용해되어 있습니다. 단클론 시 +4°C 에서 , 장기 보관 시 -20°C 에서 보관하십시오. 냉동/해동 과정을 반복하지 마십시오.
정제	천상 정제

적용

희석 비율	WB 1:500-1:2000
분자량	24kDa

항원 정보

유전자명	-
다른 이름	CDC42; CDC42Hs; G25K; TKS; MIG5; Ras like protein TC25;
유전자 ID	-
SwissProt ID	P60953/P63000
면역원	인간 RAC1/Cdc42 의 Ser71 주변 잔기에 해당하는 합성 펩타이드

배경

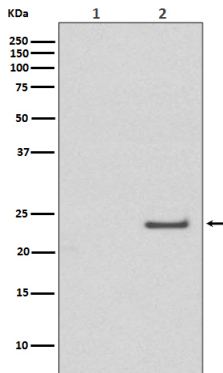
Rac 과 Cdc42 는 Rho-GTPase 계열에 속하는 단백질이다. 포유류에서 Rac 은 Rac1, Rac2, Rac3 의 세 가지 동형 단백질로 존재하며, 포유류 세포에 매우 흔하다. 이중 가장 많이 연구된 Rac1 과 Cdc42 는 모든 조직에 발현된다. Rac2 는 조혈 세포에 발현되고, Rac3 는 뇌에서 높은 발현을 보이며 다른 조직에도 발현된다. Rac 과 Cdc42 는 세포 골격 재구성 및 세포 전이 조절에 관여하며, 암 발생 및 발병에 관여한다.

한신호질 분석을 하였다

연구 분야

-

이미지 데이터



(1) LP 로 처리한 A431 세포 용출물 (2) A431 세포 용출물에서 Phospho-Rac1/Cdc42(Ser71) 발현 유무 분석