

**제품명: Phospho-POLR2A (S5) (15M1)** 토끼 단클론 항체

**카탈로그 번호: AMRe05980**

연구용 전용

## 요약

설명	재조합 토끼 단클론 항체
숙주	토끼
적용	WB, IHC, ICC/IF, FC, IP
반응성	인간 쥐 생체
결합	비결합
변형	안화된
아이소타입	IgG
클론성	단클론
형태	액체
농도	0.5mg/ml. 본 제품 농도는 재분배에 따라 다를 수 있습니다.
Storage	Aliquot 하여 $-20^{\circ}\text{C}$ 에 보관 (12 개월 유효). 냉동/해동 반복을 피하십시오.
Shipping	Ice bags
버퍼	토끼 IgG 는 인양용 (pH 7.4, 150mM NaCl, 0.02% 산형 방제 N 및 50% 글리세롤)에 용해되어 있습니다. 단클론 시 +4°C 에서 , 장기 보관 시 $-20^{\circ}\text{C}$ 에서 보관하십시오. 냉동/해동 과정을 반복하지 마십시오.
정제	천상 정제

## 적용

희석 비율	WB 1:500-1:2000, IHC 1:200-1:500, ICC/IF 1:100-1:200, FC 1:20-1:50, IP 1:20-1:50
분자량	217kDa

## 항원 정보

유전자명	POLR2A
다른 이름	POLR2A; POLR2; RNA polymerase II CTD repeat YSPTSPS;
유전자 ID	5430.0
SwissProt ID	P24928
면역원	인간 RNA 폴리머라제 II CTD 반복 YSPTSPS 의 Ser5 주변 잔기에 해당하는 항원화합물이다.

## 배경

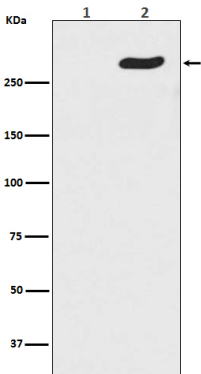
B형 인양 유래의 작은 동물 항원 결합체 RNA 의존 RNA 중합효소를 통해 비인간 RNA 원형체를 복제 및 전사 효소를 독수한다. DNA 의존 RNA 중합효소는 네 가지 리보뉴클레오타이드 삼인산을 기질로 사용하여 DNA를 RNA로 전사하는 반응을 촉매한다. RNA 중합효소의 가장 큰 하위단 구성요소인 RPB1은 mRNA 전체를 합성하는 RNA를 결합한다. 두 번째로 큰 하위단 구성요소인 RPB2는 RNA 중합효소의

부활형합다RNA 중합효소는 기능 RNA 중합효소 전사체 중 구성요인이다. 이는 새로운 세포 유형에서 특정 유전자 발현을 조절하는 데 중요하다. RPB1은 중추적인 역할을 담당하며, 다양한 세포 유형에서 RNA 중합효소의 DNA 중합을 촉진하는 데 필요하다. RPB1은 DNA 중합효소의 RNA 중합효소의 중간 활성 유닛에 위치한다. RPB1에 대한 연구는 축적된 유전자 발현을 조절하는 데 필요하다. 전사체에서 급성 모형을 전환한다. RNA-DNA 혼합물 활성 유닛에 작용하는 리아제 효소를 사용하여 RNA 폴리머라제 II (Pol II)의 전사를 촉진하는 것으로 생각된다. 전사체에서 Pol II는 전사체 상에서 중추적인 역할을 한다. 전사체에서 전사 조절 및 mRNA 처리 조절은 단일 조절 단백질인 Pol II 최상단위(RPB1)의 C-말단(CTD)의 인산화에 의해 조절된다. 유전자 발현은 CTD 리아제 및 아탈라 수준에 의해 조절된다. 유전자 발현은 성장 유전자 발현을 조절하는 데 필요하다. 유전자 발현은 CTD의 아탈라에 의해 조절된다 (PubMed:24207025). 아탈라 아탈라 단백질은 유전자 발현을 억제하는 효과가 있다 (유전자 발현).

## 연구 분야

후유전학 및 후생학

## 이미지 데이터



(1) Lambda Phosphatase 로 처리한 HeLa 세포 용액 (2) HeLa 세포 용액에서 Phospho-POLR2A(S5) 발현을 단백질 분석