

**제품명:** 포스포-포스포람반(S16)(3B11) 토끼 단클론 항체

**카탈로그 번호:** AMRe05966

연구용 전용

## 요약

설명	재조합 토끼 단클론 항체
숙주	토끼
적용	WB
반응성	인간 쥐
결합	비결합
변형	인산화
아이소타입	IgG
클론성	단클론
형태	액체
농도	0.5mg/ml. 본 제품의 농도는 제조배에 따라 다를 수 있습니다.
Storage	Aliquot 하여 $-20^{\circ}\text{C}$ 에 보관(12개월 유효). 냉동/해동 반복을 피하십시오.
Shipping	Ice bags
버퍼	50mM 트리스클론(pH 7.4), 0.15M NaCl, 40% 글세롤 0.01% 산형방제N 및 0.05% 보르덴필용에 담겨 제공됩니다.
정제	천상정제

## 적용

희석 비율	WB 1:1000-1:2000
분자량	6kDa

## 항원 정보

유전자명	PLN
다른 이름	Cardiac phospholamban; CMD1P; CMH18; PLB; Pln;
유전자 ID	5350.0
SwissProt ID	P26678
면역원	인간 포스포람반의 재조합 단백질

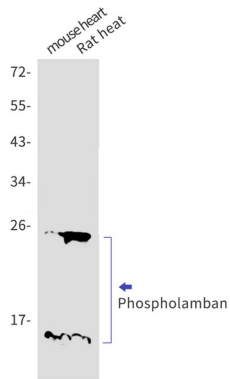
## 배경

PLN은 심장 근질에서 ATP2A2의 활동을 기적으로 억제하는 ATPase의  $\text{Ca}^{2+}$ 에 대한 결합 친화성을 증가시킵니다. PLN은 ATP2A2에 대한 친화성을 증가시켜서 미토콘드리아를 조절합니다(PubMed:28890335). PLN은 근육에서 칼슘 재흡수를 조절하고 심근의 칼슘 항상성에 중요한 역할을 합니다. ATP2A2 억제제는 PLN의 발현에 대해 조절하며 PLN 인화에 의해 ATP2A2 억제 효과가 완화됩니다.

## 연구 분야

신진달

## 이미지 데이터



마우스 심장과 쥐 심장에서 추출한 포스포람반 항체(1:1000 희석)를 사용하여 포스포람반을 웨스턴 블롯으로 검출했다.