

**제품명: Phospho-PDHA1 (S293) (17H17)** 토끼 단클론 항체

**카탈로그 번호: AMRe05965**

연구용 전용

## 요약

설명	재조합 토끼 단클론 항체
숙주	토끼
적용	WB, IHC, IP, IF-P
반응성	인산염
결합	비결합
변형	안화됨
아이소타입	IgG
클론성	단클론
형태	액체
농도	0.5mg/ml. 본 제품 농도는 제조 배치에 따라 다를 수 있습니다.
Storage	Aliquot 하여 $-20^{\circ}\text{C}$ 에 보관 (12 개월 유효). 냉동/해동 반복을 피하십시오.
Shipping	Ice bags
버퍼	토끼 IgG 는 인산염 완충 용액 (pH 7.4, 150mM NaCl, 0.02% 산화방지제 및 50% 글리세롤)에 용해되어 있습니다. 단클론 시 +4°C 에서 , 장기 보관 시 $-20^{\circ}\text{C}$ 에서 보관하십시오. 냉동/해동 과정을 반복하지 마십시오.
정제	친수성 정제

## 적용

희석 비율	WB 1:1000-1:5000, IHC 1:100-1:200, IP 1:10-1:100, IF-P 1:100-1:200
분자량	43kDa

## 항원 정보

유전자명	PDHA1
다른 이름	PDH; PDHA; PDHA1; PDHCE1A; PHE1A; Pyruvate Dehydrogenase (lipoamide) alpha 1; Pyruvate Dehydrogenase E1 alpha;
유전자 ID	5160.0
SwissProt ID	P08559
면역원	인산염화된 돼지 E1-알파 소단위체 Ser293 주변 잔기에 대한 합성 인산화 펩타이드

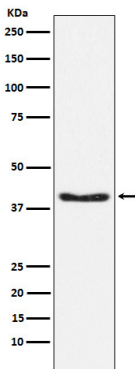
## 배경

피루브산탈수소효소는 피루브산을 아틸-CoA 와 CO(2) 로 전환하는 전체 과정을 촉매한다. 이 효소는 피루브산탈수소효소(E1), 디하이드로라이피아틸탄코제(E2), 라이피드탈수소효소(E3)의 세 가지 효소 구성 요인의 복합체를 포함한다. 피루브산탈수소효소는 피루브산을 아틸-CoA 와 CO(2) 로 전환하는 전체 과정을 촉매하여 항암제 및 기타 필수 약물을 연한다.

## 연구 분야

신약개발

## 이미지 데이터



293T 세포용 발효에서 얻은 PDHA1(S293) 발효에 대한 웨스턴 블롯 분석