

제품명: Phospho-IRF3(Ser386)(9P16) 토끼 단클론 항체

카탈로그 번호: AMRe05928

연구용 전용

요약

설명	재조합 토끼 단클론 항체
숙주	토끼
적용	WB
반응성	인간
결합	비결합
변형	인산화
아이소타입	IgG
클론성	단클론
형태	액체
농도	0.5mg/ml. 본 제품의 농도는 제조배에 따라 다를 수 있습니다.
Storage	Aliquot 하여 -20°C 에 보관(12개월 유효). 냉동/해동 반복을 피하십시오.
Shipping	Ice bags
버퍼	토끼 IgG 는 인산염 완충액(pH 7.4, 150mM NaCl, 0.02% 산형 방부제 N 및 50% 글리세롤)에 용해되어 있습니다.
정제	천상정제

적용

희석 비율	WB 1:1000-1:5000
분자량	47 kDa

항원 정보

유전자명	IRF3
다른 이름	-
유전자 ID	3661.0
SwissProt ID	Q14653
면역원	인간 IRF3 의 Ser386 주변에 해당하는 인산화 펩타이드

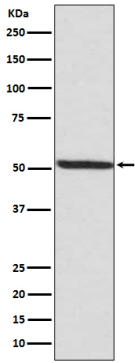
배경

-

연구 분야

면역 선형면역 시투인 연구, 항원 및 항체 결합, 전사 기작, 단백질 유체 비교, RNA 비교, 단일 RNA 양상기 비교, SARS 코로나 비교, TLR 선형면

이미지 데이터



MCF-7 세포를 이용하여 RF3(S386) 항를 사용하여 RF3(S386)의 위치를 분석하였다.