

제품명: Phospho-ErbB2 (Y1139) (12W6) 토끼 단클론 항체
카탈로그 번호: AMRe05898

연구용 전용

요약

설명	재조합 토끼 단클론 항체
숙주	토끼
적용	WB, IP
반응성	인간
결합	비결합
변형	인산화
아이소타입	IgG
클론성	단클론
형태	액체
농도	0.5mg/ml. 본 제품 농도는 재분배에 따라 다를 수 있습니다.
Storage	Aliquot 하여 -20°C 에 보관(12 개월 유효). 냉동/해동 반복을 피하십시오.
Shipping	Ice bags
버퍼	토끼 IgG 는 인산염 완충 용액(pH 7.4, 150mM NaCl, 0.02% 산화방지제 및 50% 글리세롤)에 용해되어 있습니다. 단클론 시 +4°C 에서 , 장기 보관 시 -20°C 에서 보관하십시오. 냉동/해동 과정을 반복하지 마십시오.
정제	천상정제

적용

희석 비율	WB 1:500-1:2000, IP 1:20-1:50
분자량	138kDa

항원 정보

유전자명	ERBB2
다른 이름	CD340; CerbB2; ERBB2; HER2; Herstatin; MLN19; NEU; NGL; p185erbB2; TKR1;
유전자 ID	2064.0
SwissProt ID	P04626
면역원	인간 ErbB 2 의 Tyr1139 주변 잔기에 해당하는 합성 인산화 펩타이드

배경

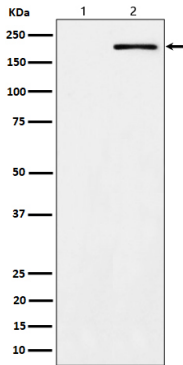
여러 세포 표면 수용체 복합체 구성요인 단백질은 키나제 및 그 결합은 보수성이 필요하므로, 비특이적 결합을 방지하기 위해, GP30은 수용체 잠적과 티라말 마스킹(MT)의 사용 및 안정성을 조절한다. ERBB2 기질은 MEMO1-RHOA-DIAPH1 신호 전달 경로 세균에서 GSK3B 의 안정성을 유지하여 APC 와

CLASP2의 인산화 방하여 돌 세포에 결합할 수 있도록 한다. 세포에 결합된 APC는 MACF1이 세포에 위치하도록 하여 미세관 조직의 안정성에 관여한다

연구 분야

암

이미지 데이터



(1) A431 세포 용출물 (2) EGF 로 처리된 A431 세포 용출물에서 Phospho-ErbB2(Y1139) 발현을 Western blot 분석