

**제품명:** 인산화-ER 알파(S118)(6G16) 토끼 단클론 항체

**카탈로그 번호:** AMRe05896

연구용 전용

## 요약

설명	재조합토끼단클론항체
숙주	토끼
적용	WB, ICC/IF
반응성	인간
결합	비결합
변형	인산화
아이소타입	IgG
클론성	단클론
형태	액체
농도	0.5mg/ml. 본제품의 농도는 제조배에 따라 다를 수 있습니다.
Storage	Aliquot 하여 -20°C 에 보관(12 개월 유효). 냉동/해동 반복을 피하십시오.
Shipping	Ice bags
버퍼	토끼 IgG 는 인산염 완충 용액(pH 7.4, 150mM NaCl, 0.02% 산화방지제 및 50% 글리세롤)에 용해되어 있습니다. 단클론 시 +4°C 에서 , 장기 보관 시 -20°C 에서 보관하십시오. 냉동/해동 과정을 반복하지 마십시오.
정제	천상정제

## 적용

희석 비율	WB 1:500-1:2000, ICC/IF 1:100-1:200
분자량	66kDa

## 항원 정보

유전자명	ESR1
다른 이름	ESR1; Era; Eralpha; Estrogen receptor; Estradiol receptor; ER-alpha; Estrogen receptor 1; NR3A1; ER; ESR; ESRA; Estrogen receptor alpha;
유전자 ID	2099.0
SwissProt ID	P03372
면역원	인 에스트로겐 수용체 알파 Ser118 주변 잔기에 해당하는 합성 인산화 펩타이드

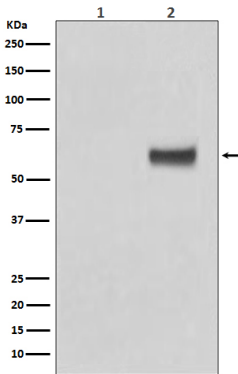
## 배경

스트로이드 수용체 슈퍼family 구성원인 에스트로겐 수용체(ER $\alpha$ )는 고로보닌 DNA 결합도메인(DBD)과 리간드 결합도메인(LBD)을 포함한다. ER $\alpha$ 는 에스트로겐 비활성 및 에스트로겐 활성화도메인(각각 AF-1 및 AF-2)을 통해 조효인자를 모집하고 알켄 전사기억성 효모 크로마틴을 조절한다. 인화 ER $\alpha$  활성을 조절하는 중요한 매커니즘을 제공한다. ER $\alpha$ 는 에피유아에 인화된다. 핵호르몬 수용체인 ER $\alpha$ 는 호르몬과 수용체는 핵호르몬 결합 부위에 결합하여 표적 조직에서 유전자 발현을 조절한다. 리간드 의존적 전사 활성은 호르몬 에스트로겐 반응 요소(ERE) 시퀀스에 대한 직접 결합 또는 AP-1/c-Jun, c-Fos, ATF-2, Sp1 및 Sp3 과 같은 다른 DNA 결합 단백질의 결합을 통해 ERE 비특정 신호전달을 매개한다. 리간드 결합은 유전자 발현을 유해하거나 정교한 LXXLL 도메인에서 유전자 발현을 억제하는 데 관여한다. ER $\alpha$ 는 NF- $\kappa$ B와 NF- $\kappa$ B DNA 결합 활성을 감소시킨다. ER $\alpha$ 는 NF- $\kappa$ B 매질 시퀀스인 NF- $\kappa$ B DNA 결합 부위를 억제한다. CCL2 및 IL8 유전자 발현을 NF- $\kappa$ B 반응 요소에 결합하여 CREBBP를 억제할 수 있다. ERE 시퀀스에서 NF- $\kappa$ B 구성 요소인 RELA/p65 및 NFkB1/p50 과 결합한다. 또한 NF- $\kappa$ B와 시너지 효과를 발휘하여 ER $\alpha$  반응 요소의 결합을 촉진할 수 있으며 이는 CREBBP에 의존한다. TFF1의 전사 활성을 억제할 수 있다. 또한 ER $\alpha$ 는 핵호르몬 수용체 발현을 억제하는 마커인 ER $\alpha$  신호전달을 매개한다. BRCA1 및 BCAS3의 MTA1 매질 시퀀스에 결합한다(PubMed:17922032).

## 연구 분야

신호전달

## 이미지 데이터



(1) MCF7 세포용 물에서 안화ER 알(S118) 발현이 확인된 부분 (2) b-에스트라디올 EGF 로 처리한 MCF7 세포용 물