

**제품명:** 인산화 EGFR(Tyr1068)(8F3) 토끼 단클론 항체

**카탈로그 번호:** AMRe05888

연구용 전용

## 요약

설명	재조합 토끼 단클론 항체
숙주	표기
적용	WB, IHC, ICC/IF, FC
반응성	인간
결합	비결합
변형	인산화
아이소타입	IgG
클론성	단클론
형태	액체
농도	0.5mg/ml. 본 제품의 농도는 제조배에 따라 다를 수 있습니다.
Storage	Aliquot 하여 $-20^{\circ}\text{C}$ 에 보관(12 개월 유효). 냉동/해동 반복을 피하십시오.
Shipping	Ice bags
버퍼	50mM 트리스클로르산(pH 7.4), 0.15M NaCl, 40% 글세롤, 0.01% 산형방부제 N 및 0.05% 보존제에 담겨 제공됩니다.
정제	천상정제

## 적용

희석 비율	WB 1:500-1:2000, IHC 1:50-1:200, ICC/IF 1:100-1:200, FC 1:200-1:500
분자량	134kDa

## 항원 정보

유전자명	EGFR
다른 이름	-
유전자 ID	1956.0
SwissProt ID	P00533
면역원	인간 EGFR 의 Tyr1068 주변 잔기에 해당하는 인산화 펩타이드

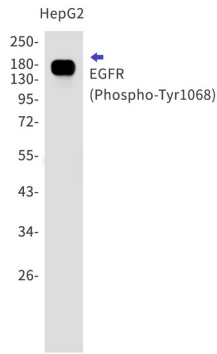
## 배경

-

## 연구 분야

신약개발

## 이미지 데이터



HepG2 세포 용해물에서 EGFR(Phospho-Tyr1068) 항체(1:1000 희석)를 사용하여 EGFR(Phospho-Tyr1068)을 웨스턴 블롯으로 검출했다.