

**제품명: Phospho-Cdc6 (S54) (13Q19) 토끼 단클론 항체**  
**카탈로그 번호: AMRe05870**

연구용 전용

**요약**

<b>설명</b>	재조합 토끼 단클론 항체
<b>숙주</b>	토끼
<b>적용</b>	WB, ICC/IF
<b>반응성</b>	인간
<b>결합</b>	비결합
<b>변형</b>	안화됨
<b>아이소타입</b>	IgG
<b>클론성</b>	단클론
<b>형태</b>	액체
<b>농도</b>	0.5mg/ml. 본 제품 농도는 제조배에 따라 다를 수 있습니다.
<b>Storage</b>	Aliquot 하여 -20°C 에 보관(12 개월 유효). 냉동/해동 반복을 피하십시오.
<b>Shipping</b>	Ice bags
<b>버퍼</b>	토끼 IgG 는 인산염 완충 용액 (pH 7.4, 150mM NaCl, 0.02% 산형 방부제 N 및 50% 글리세롤)에 용해되어 있습니다. 단클론 시 +4°C 에서 , 장기 보관 시 -20°C 에서 보관하십시오. 냉동/해동 과정을 반복하지 마십시오.
<b>정제</b>	천상 정제

**적용**

<b>희석 비율</b>	WB 1:500-1:2000, ICC/IF 1:100-1:200
<b>분자량</b>	63kDa

**항원 정보**

<b>유전자명</b>	CDC6
<b>다른 이름</b>	CDC6; CDC18L; CDC6-related protein; Cdc18-related protein; HsCDC6; HsCDC18; p62(cdc6);
<b>유전자 ID</b>	990.0
<b>SwissProt ID</b>	Q99741
<b>면역원</b>	인간 Cdc6 의 Ser54 주변 잔기에 해당하는 합성 안화 펩타이드

**배경**

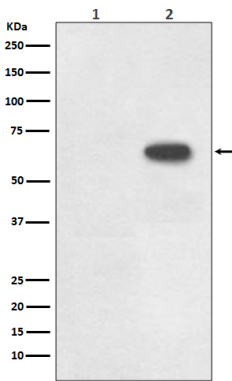
DNA 복제에 관여하며 유원 시 전 DNA 복제 원료를 제공하는 세포 분열 조절에 참여합니다. 최근 연구는 Cdc6 가 p21 Waf1/Cip1 의 상 DNA 손상 반응에 중한 역할을 하는 것으로 밝혀

핵심 단백질 Cdc6 와 CDT1 은 DNA 손상 반응에 유망한 표적 단백질로 알려져 있습니다. DNA 복제에 관여하는 유전자 발현 DNA 복제 원료로서 세포 분열에 관여합니다.

## 연구 분야

항암화학요법

## 이미지 데이터



(1) Raji 세포용액 (2) Raji + FBS 세포용액에서 Phospho-Cdc6(S54) 발현을 확인한 결과