

제품명: 리소포스포리파제 1(18C9) 토끼 단클론 항체

카탈로그 번호: AMRe04965

연구용 전용

요약

설명	재조합 토끼 단클론 항체
숙주	토끼
적용	WB
반응성	인간 쥐 생체
결합	비결합
변형	안화된
아이소타입	IgG
클론성	단클론
형태	액체
농도	0.5mg/ml. 본 제품 농도는 제조배에 따라 다를 수 있습니다.
Storage	Aliquot 하여 -20°C 에 보관(12 개월 유효). 냉동/해동 반복을 피하십시오.
Shipping	Ice bags
버퍼	토끼 IgG 는 인산염 완충 용액(pH 7.4, 150mM NaCl, 0.02% 산화방지제 N 및 50% 글리세롤)에 용해되어 있습니다. 단클론 시 +4 $^{\circ}\text{C}$ 에서, 장기 보관 시 -20°C 에서 보관하십시오. 냉동/해동 과정을 반복하지 마십시오.
정제	천상정제

적용

희석 비율	WB 1:500-1:2000
분자량	25kDa

항원 정보

유전자명	LYPLA1
다른 이름	APT1; hAPT1; LPL1; LYPLA1; Lysophospholipase 1; LYSOPLA; LysoPLA I;
유전자 ID	10434.0
SwissProt ID	O75608
면역원	인간 리소포스포리파제 1/LPL-I 의 항원 펩타이드

배경

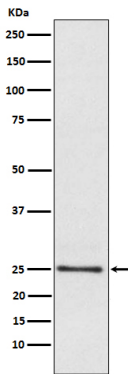
삼체 G 1과 단백질 또는 HRAS 와 같은 단백질 S- 아실화 시 단백질에서 제거를 가능하게 한다. 단백질의 활성과 낮은 리소포스포리파제를 가지고 있습니다. 이 단백질은 여러 다른 조직에 존재한다 (PubMed:19439193, PubMed:20418879). KCNMA1 에 대한 단백질의 활성을 가지고 있습니다 (PubMed:22399288). ADRB2 에 대한 단백질의 활성도 나타낼 수 있습니다.

(PubMed:27481942). 라노스피카르산은 여러 라노스피카르산(lipso-PC)을 가수분해한다(PubMed:19439193). 또한 라노스피카르산올리인(lipso-PE), 라노스피카르산올리인(lipso-PI) 및 라노스피카르산올리인(lipso-PS)을 가수분해한다(유사성예외). 라노스피카르산올리인 및 라노스피카르산올리인 활성분자(PubMed:19439193). 혈관안정성을 연구하기 위해 라노스피카르산올리인 생성으로 혈액응고장애 라노스피카르산(LPA) 생성에 기여하며, 생성된 라노스피카르산은 ENPP2 의 기질이 되어 LPA 를 생성한다(PubMed:21393252).

연구 분야

글리세롤 라노스피카르산

이미지 데이터



인간 태아간 용혈에서 라노스피카르산1 발현에 대한 Western blot 분석