

제품명: MLKL 토끼 단클론 항체

카탈로그 번호: AMRe04148

연구용 전용

요약

설명	재조합 토끼 단클론 항체
숙주	토끼
적용	WB, IHC
반응성	인간 쥐
결합	비결합
변형	수정치 없음
아이소타입	IgG
클론성	단클론
형태	액체
농도	0.5mg/ml. 본 제품의 농도는 재분배에 따라 다를 수 있습니다.
Storage	Aliquot 하여 -20°C 에 보관 (12 개월 유효). 냉동/해동 반복을 피하십시오.
Shipping	Ice bags
버퍼	토끼 IgG 는 안염양성염 (pH 7.4, 150mM NaCl, 0.02% 아지다 트롬 및 50% 글리세롤) 에 용해되어 있습니다.
정제	천성 크로마토그래피

적용

희석 비율	WB 1:500-1:1000, IHC 1:50-1:100
분자량	Calculated MW: 54 kDa; Observed MW: 54 kDa

항원 정보

유전자명	MLKL
다른 이름	MLKL
유전자 ID	197259
SwissProt ID	Q8NB16
면역원	표적 단백질에 사용되는 항원 펩타이드

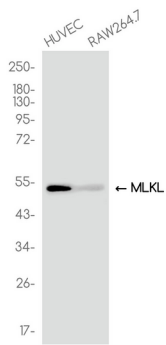
배경

종파인(TNF) 유세르 및 내포소스에 합친 역할을 하는 유 키 아립이다. RIPK3 에 의한 인화활화 및 증상을 형성하고 세포 사멸을 유도하는 내포소를 통한 내포소스를 유발한다. 단백질 억제제로는 없다.

연구 분야

신약개발

이미지 데이터



MLKL 항체 사용하여 HUVEC 및 RAW264.7 세포에서 MLKL의 위치를 분석을 수행했다