

제품명: PKC 알파 토끼 단클론 항체

카탈로그 번호: AMRe04143

연구용 전용

요약

설명	재조합 토끼 단클론 항체
숙주	토끼
적용	WB, IHC, IP
반응성	인간 쥐 생체
결합	비결합
변형	수정치 없음
아이소타입	IgG
클론성	단클론
형태	액체
농도	0.5mg/ml. 본 제품의 농도는 제조배에 따라 다를 수 있습니다.
Storage	Aliquot 하여 -20°C 에 보관(12 개월 유효). 냉동/해동 반복을 피하십시오.
Shipping	Ice bags
버퍼	50mM 트리스클로르산(pH 7.4), 0.15M NaCl, 40% 글세롤, 0.01% 아지다, 투름 및 0.05% 보초단질
정제	천상정제

적용

희석 비율	WB 1:500-1:1000, IHC 1:50-1:100, IP 1:20-1:50
분자량	Calculated MW: 77 kDa; Observed MW: 80 kDa

항원 정보

유전자명	PRKCA
다른 이름	PRKCA; PKCA; PRKACA; Protein kinase C alpha type; PKC-A; PKC-alpha
유전자 ID	5578
SwissProt ID	P17252
면역원	표적 단백질에 사용되는 합성 펩타이드

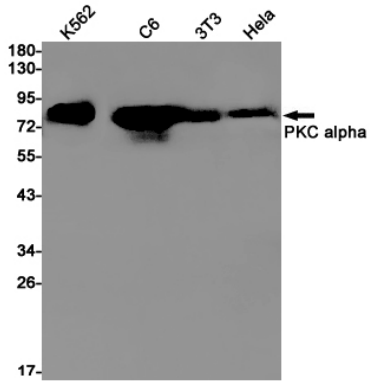
배경

PKC 알파는 PKC 계열 AGC 키나제이다. 많은 세포에서 주요 신호 전달 매개체이다. PKC 알파는 PKC는 칼슘 의존성으로 포스포타입 1과 2를 포함하며, 포스포타입 1과 2는 각각 다른 세포 신호 전달 경로에 관여한다.

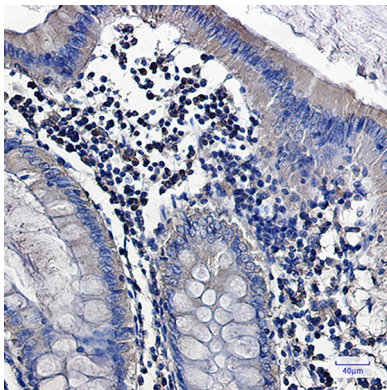
연구 분야

신호전달

이미지 데이터



PKC 알파항체를 사용하여 K562, C6, 3T3, HeLa 세포 용출액에서 PKC 알파의 단백질을 분석하였다.



과편미표본이 결합 조직에 대한 PKC 알파항체를 이용한 조직화 분석을 위해 과편미표본의 pH 6.0 용액을 사용했다.