

**제품명:** 인테그린 알파 5 토끼 단클론 항체

**카탈로그 번호:** AMRe04142

연구용 전용

## 요약

설명	재조합 토끼 단클론 항체
숙주	토끼
적용	WB, IHC, IP
반응성	인간
결합	비결합
변형	수정치 없음
아이소타입	IgG
클론성	단클론성
형태	액체
농도	0.29mg/ml. 본 제품 농도는 재조합에 따라 다를 수 있습니다.
Storage	Aliquot 하여 -20°C 에 보관(12 개월 유효). 냉동/해동 반복을 피하십시오.
Shipping	Ice bags
버퍼	50mM 트리스클로르산(pH 7.4), 0.15M NaCl, 40% 글세롤 0.01% 아지다 트림 및 0.05% 보르덴필
정제	천상정제

## 적용

희석 비율	WB 1:500-1:1000, IHC 1:50-1:100, IP 1:20-1:50
분자량	Calculated MW: 115 kDa; Observed MW: 150 kDa

## 항원 정보

유전자명	ITGA5
다른 이름	ITGA5; FNRA; Integrin alpha-5; CD49 antigen-like family member E; Fibronectin receptor subunit alpha; Integrin alpha-F; VLA-5; CD49e
유전자 ID	3678
SwissProt ID	P08648
면역원	인간 인테그린 알파 5의 항원 펩타이드

## 배경

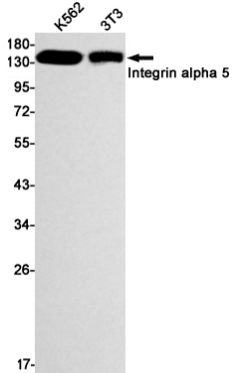
인테그린 알파 5/베타 1 (ITGA5:ITGB1)은 과립 및 파라과립 수용체이며, 리간드 R-G-D 서열을 인식한다. ITGA5:ITGB1은 고전인 리간드 결합부 (site 1)와 다른 부 (site 2)를 통해 PLA2G2A와 결합하며, 이는 인테그린 구조 변화를 유도하고 site 1에 리간드 결합을 강한다. ITGA5:ITGB1은 파라과립 1 (FBN1)의 수용체 역할을 하며 R-G-D 서열에 의존하는 FBN1

에 대한 접을 매 합니다.

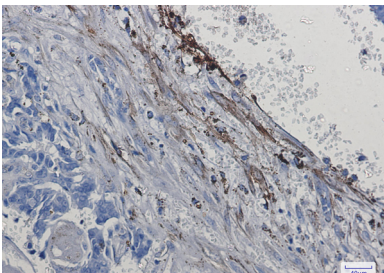
## 연구 분야

신호 전달

## 이미지 데이터



K562 및 3T3 세포 용출액에서 Integrin alpha 5 항를 사용하여 Integrin alpha 5 의 위치를 분석을 수행하였다.



표면에 포된 인공 구조에 대한 Integrin alpha 5 항를 이용한 면역조직화 분석 형질 특이성 고압 온도의 조건에서 pH 6.0 용출을 사용하였다.