

**제품명:** 사이클린 B1 토끼 단클론 항체

**카탈로그 번호:** AMRe04139

연구용 전용

## 요약

설명	재조합 토끼 단클론 항체
숙주	토끼
적용	WB, ICC/IF
반응성	인간
결합	비결합
변형	수정치 없음
아이소타입	IgG
클론성	단클론
형태	액체
농도	0.63mg/ml. 본 제품의 농도는 재조합에 따라 다를 수 있습니다.
Storage	Aliquot 하여 $-20^{\circ}\text{C}$ 에 보관(12개월 유효). 냉동/해동 반복을 피하십시오.
Shipping	Ice bags
버퍼	50mM 트리스클로르산(pH 7.4), 0.15M NaCl, 40% 글세롤, 0.01% 아지다나, 투름 및 0.05% 보르덴필
정제	천상정제

## 적용

희석 비율	WB 1:500-1:1000, ICC/IF 1:50-1:200
분자량	Calculated MW: 48 kDa; Observed MW: 55 kDa

## 항원 정보

유전자명	Ccnb1
다른 이름	CCNB1; CCNB; G2/mitotic-specific cyclin-B1
유전자 ID	268697.0
SwissProt ID	P24860
면역원	마우스 사이클린 B1 의 재조합 단백질

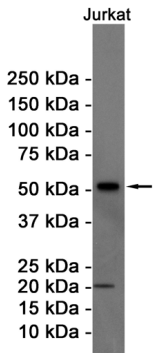
## 배경

G2/M(유세포 주기) 전환에서 주요 조절 인자입니다.

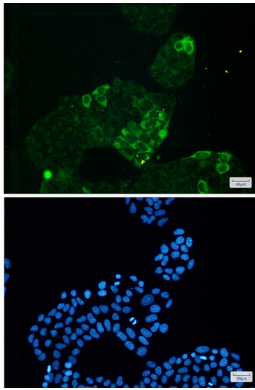
## 연구 분야

세포 생물학

## 이미지 데이터



Cyclin B1 항체를 사용하여 Jurkat 세포 용출액에서 Cyclin B1의 위치 단백질을 수행합니다.



HeLa 세포에서 Cyclin B1 항체(녹색)와 DAPI(청색)를 사용한 Cyclin B1의 면역세포 화학 분석.