

**제품명:** 인산화 PKC 알파(Thr638) 토끼 단클론 항체

**카탈로그 번호:** AMRe04138

연구용 전용

## 요약

설명	재조합 토끼 단클론 항체
숙주	토끼
적용	WB, IHC, IP
반응성	인산화 생체
결합	비결합
변형	인화된
아이소타입	IgG
클론성	단클론
형태	액체
농도	0.5mg/ml. 본 제품의 농도는 제조 배치에 따라 다를 수 있습니다.
Storage	Aliquot 하여 $-20^{\circ}\text{C}$ 에 보관(12 개월 유효). 냉동/해동 반복을 피하십시오.
Shipping	Ice bags
버퍼	50mM 트리스클로르산(pH 7.4), 0.15M NaCl, 40% 글세롤, 0.01% 아지다, 투름 및 0.05% 보초 단백질
정제	친상정제

## 적용

희석 비율	WB 1:500-1:1000, IHC 1:50-1:100, IP 1:20-1:50
분자량	Calculated MW: 77 kDa; Observed MW: 80 kDa

## 항원 정보

유전자명	PRKCA
다른 이름	PRKCA; PKCA; PRKACA; Protein kinase C alpha type; PKC-A; PKC-alpha
유전자 ID	5578
SwissProt ID	P17252
면역원	표적 단백질 잔여하는 인산화 펩타이드

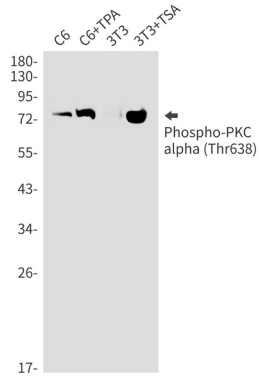
## 배경

PKC 알파는 PKC 계열 AGC 키아제다. 많은 세포의 주요 신호 전달 매개체이다. PKC 알파는 PKC는 칼슘 의존성으로 포스포릴된 티로신 키아제 및 포스포에스테라아제에 의해 활성화된다.

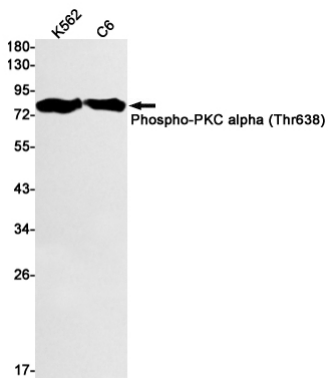
## 연구 분야

신호전달

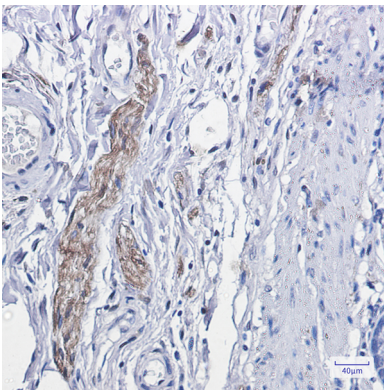
## 이미지 데이터



C6, C6+TPA, 3T3, 3T3+TSA 용출액에 인화 PKC  $\alpha$ (Thr638) 항를 사용하여 인화 PKC  $\alpha$ (Thr638)의 인화된 부분을 수행했다.



K562 및 C6 세포 용출액에 인화 PKC  $\alpha$ (Thr638) 항를 사용하여 인화 PKC  $\alpha$ (Thr638)의 인화된 부분을 수행했다.



과편에 포함된 각질 세포에 대해 인화 PKC  $\alpha$ (Thr638) 항를 이용한 면역조직화학을 수행했다. 항원복합체는 과편 조직의 구조를 나타내며 pH 6.0 용출액에 사용했다.