

**제품명: EGFR** 토끼 단클론 항체

**카탈로그 번호: AMRe04137**

연구용 전용

## 요약

설명	재조합 토끼 단클론 항체
숙주	토끼
적용	WB, ICC/IF, IP
반응성	인공 쥐
결합	비결합
변형	수정치 없음
아이소타입	IgG
클론성	단클론
형태	액체
농도	0.51mg/ml. 본 제품의 농도는 재조비에 따라 다를 수 있습니다.
Storage	Aliquot 하여 $-20^{\circ}\text{C}$ 에 보관(12 개월 유효). 냉동/해동 반복을 피하십시오.
Shipping	Ice bags
버퍼	50mM 트리스클로르산(pH 7.4), 0.15M NaCl, 40% 글세롤 0.01% 아지다 트림 및 0.05% 보르덴필
정제	천상정제

## 적용

희석 비율	WB 1:500-1:1000, ICC/IF 1:50-1:200, IP 1:20-1:50
분자량	Calculated MW: 134 kDa; Observed MW: 175 kDa

## 항원 정보

유전자명	EGFR
다른 이름	EGFR; ERBB; ERBB1; HER1; Epidermal growth factor receptor; Proto-oncogene c-ErbB-1; Receptor tyrosine-protein kinase erbB-1
유전자 ID	1956
SwissProt ID	P00533
면역원	표적 단백질에 사용되는 항원입니다.

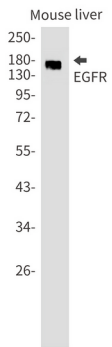
## 배경

EGFR은 수용체 티로신 키나제이다. 성장 인자(EGF) 및 TGF- $\beta$ 와 같은 다른 배양된 헤르핀 결합 EGF 유전자, GP30, 백신아 비아 성장 인자 등 관련 성장 인자 수용체이다. 세포 성장 및 분화에 관여한다. 인종과 민족 모두 키에 영향을 미친다. 수용체 키는 결합 면 수용체 합성, 자연적 전이와, 다른 유전자 발현의 활성화 및 증진을 일으킨다.

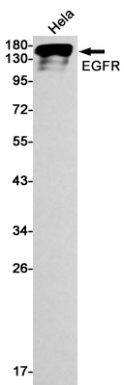
## 연구 분야

신약개발

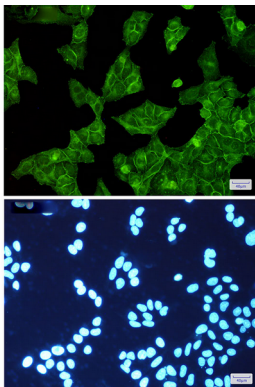
## 이미지 데이터



EGFR 항체를 사용하여 마우스 종말에서 EGFR 을 위양성 분석합니다



EGFR 항체를 사용하여 HeLa 세포 종말에서 EGFR 을 위양성 분석합니다



EGFR 항체와 DAPI(청색)를 사용하여 HeLa 세포에서 EGFR(녹색)을 면역세포화 분석합니다