

제품명: EGFR 토끼 단클론 항체

카탈로그 번호: AMRe04134

연구용 전용

요약

설명	재조합 토끼 단클론 항체
숙주	토끼
적용	WB, IHC, ICC/IF, IP
반응성	인간
결합	비결합
변형	수정치 없음
아이소타입	IgG
클론성	단클론
형태	액체
농도	0.51mg/ml. 본 제품의 농도는 재조합에 따라 다를 수 있습니다.
Storage	Aliquot 하여 -20°C 에 보관 (12 개월 유효). 냉동/해동 반복을 피하십시오.
Shipping	Ice bags
버퍼	50mM 트리스-클로르산 (pH 7.4), 0.15M NaCl, 40% 글세롤, 0.01% 아지다나, 0.05% 보르덴필
정제	천상정제

적용

희석 비율	WB 1:500-1:1000, IHC 1:50-1:100, ICC/IF 1:50-1:200, IP 1:20-1:50
분자량	Calculated MW: 134 kDa; Observed MW: 175 kDa

항원 정보

유전자명	EGFR
다른 이름	EGFR; ERBB; ERBB1; HER1; Epidermal growth factor receptor; Proto-oncogene c-ErbB-1; Receptor tyrosine-protein kinase erbB-1
유전자 ID	1956
SwissProt ID	P00533
면역원	표적 단백질에 사용되는 항원입니다.

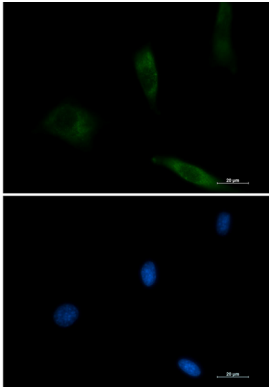
배경

EGFR은 수용체 티로신 키나아제다. 성장 인자 (EGF) 및 TGF- β 와 같은 리간드와 결합하여 EGF 유전자, GP30, 백신아비타수정 등 관련 성장 인자 수용체다. 세포 성장 및 분화에 관여한다. 인종과 민족 모두 키에 영향을 미친다. 수용체 키나아제 결합은 수백에 달하는 다양한 생리적 과정과, 또한 유선 종양 발생 및 진행과 관련이 있다.

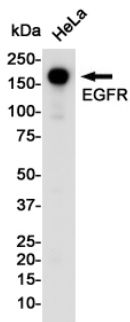
연구 분야

신호전달

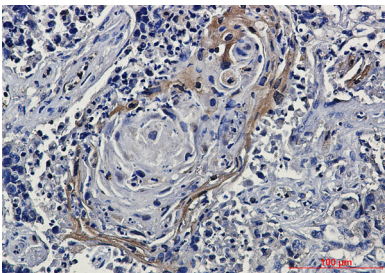
이미지 데이터



EGFR 항체(DAPI(청색)를 사용하여3T3 세포에EGFR(녹색)의면역조직화분을수행했다.



EGFR 항체를 사용하여HeLa 세포용물에EGFR을western blot 분석했다.



과민성피부의조직에EGFR 항체를용면역조직화분을수행했다.항체는고온조각조건(100도,pH 6.0)을사용했다.