

제품명: 튜베린 토끼 단클론 항체

카탈로그 번호: AMRe04133

연구용 전용

요약

설명	재조합 토끼 단클론 항체
숙주	토끼
적용	WB, IP
반응성	인간
결합	비결합
변형	수정치 없음
아이소타입	IgG
클론성	단클론
형태	액체
농도	0.5mg/ml. 본 제품의 농도는 제조 배치에 따라 다를 수 있습니다.
Storage	Aliquot 하여 -20°C 에 보관(12 개월 유효). 냉동/해동 반복을 피하십시오.
Shipping	Ice bags
버퍼	50mM 트리스클로르산(pH 7.4), 0.15M NaCl, 40% 글세롤 0.01% 아지다 트림 및 0.05% 보르덴필
정제	천상정제

적용

희석 비율	WB 1:500-1:1000, IP 1:20-1:50
분자량	Calculated MW: 201 kDa; Observed MW: 201 kDa

항원 정보

유전자명	TSC2
다른 이름	TSC2; Tuberous sclerosis 2 homolog protein; Tuberous sclerosis 2 protein; Tuberin; TSC4
유전자 ID	7249
SwissProt ID	P49815
면역원	표적 단백질에 사용되는 합성 펩타이드

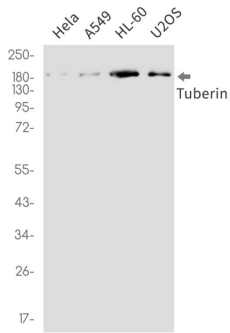
배경

튜베린(TSC2)은 중요한 세포 성장 및 분열의 조절자입니다. TSC2 또는 관련 유전자인 TSC1(해마)의 돌연변이는 대뇌 광범위양성 발육 장애 또는 신경 섬유종증과 같은 질환을 유발합니다. 튜베린은 Akt/PKB 에 의해 Thr1462 에서 직접 인산화됩니다. Thr1462 및 Tyr1571 에 의한 인산화는 튜베린 하위 신호 체계의 무관함을 조절합니다.

연구 분야

세포 생물학

이미지 데이터



HeLa, A549, HL-60, U2OS 세포용 단백질추출물을 사용하여 Western blot 분석을 수행했다.