

제품명: Olig1 토끼 단클론 항체

카탈로그 번호: AMRe04130

연구용 전용

요약

설명	재조합 토끼 단클론 항체
숙주	토끼
적용	WB
반응성	인간 췌장
결합	비결합
변형	수정치 없음
아이소타입	IgG
클론성	단클론
형태	액체
농도	0.65mg/ml. 본 제품의 농도는 재조합에 따라 다를 수 있습니다.
Storage	Aliquot 하여 -20°C 에 보관(12 개월 유효). 냉동/해동 반복을 피하십시오.
Shipping	Ice bags
버퍼	50mM 트리스클렌(pH 7.4), 0.15M NaCl, 40% 글세롤 0.01% 아지다 트림 및 0.05% 보르덴필
정제	천상정제

적용

희석 비율	WB 1:500-1:1000
분자량	Calculated MW: 28 kDa; Observed MW: 35 kDa

항원 정보

유전자명	OLIG1
다른 이름	BHLH B6; BHLHB 6; bHLHb6; bHLHe21; Olig1; Oligo1
유전자 ID	116448
SwissProt ID	Q8TAK6
면역원	인간 Olig1 의 항원 펩타이드

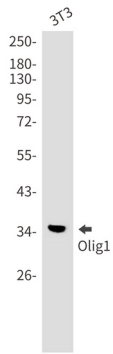
배경

특히 뇌에서 뇌하수체와 신경을 자극한다. OLIG2 의 발현에 비강과 PMN 을 형성한다.

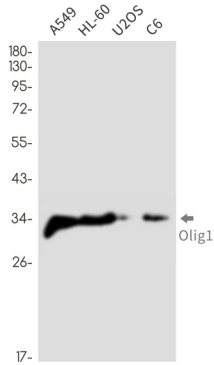
연구 분야

신경학

이미지 데이터



Olig1 항을 사용하여 BT3 세포 용출액에서 Olig1의 위치 단백질을 확인했다.



Olig1 항을 사용하여 A549, HL-60, U2OS, C6 세포 용출액에서 Olig1의 위치 단백질을 확인했다.