

제품명: GRK6 토끼 단클론 항체

카탈로그 번호: AMRe04126

연구용 전용

요약

설명	재조합 토끼 단클론 항체
숙주	토끼
적용	WB
반응성	인간 쥐
결합	비결합
변형	수정치 없음
아이소타입	IgG
클론성	단클론
형태	액체
농도	0.64mg/ml. 본 제품의 농도는 재조비에 따라 다를 수 있습니다.
Storage	Aliquot 하여 -20°C 에 보관(12개월 유효). 냉동/해동 반복을 피하십시오.
Shipping	Ice bags
버퍼	50mM 트리스클로르산(pH 7.4), 0.15M NaCl, 40% 글세롤 0.01% 아지다 트림 및 0.05% 보르덴필
정제	천상정제

적용

희석 비율	WB 1:500-1:1000
분자량	Calculated MW: 66 kDa; Observed MW: 66 kDa

항원 정보

유전자명	GRK6
다른 이름	GPRK6
유전자 ID	2870
SwissProt ID	P43250
면역원	인간 GRK6의 항원 펩타이드

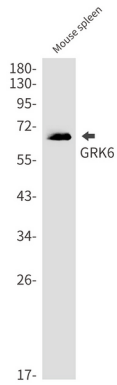
배경

특히 활성화된 G 단백질 수용체를 포함합니다.

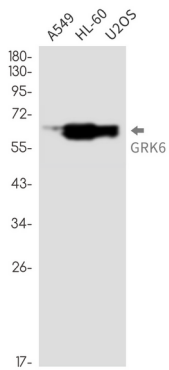
연구 분야

신호전달

이미지 데이터



GRK6 항을 사용하여 마우스 장용 물에서 GRK6의 위단 분리를 수행합니다.



GRK6 항을 사용하여 A549, HL-60, U2OS 세포 용출액에서 GRK6의 위단 분리를 수행합니다.