

제품명: 코필린 토끼 단클론 항체

카탈로그 번호: AMRe04121

연구용 전용

요약

설명	재조합 토끼 단클론 항체
숙주	토끼
적용	WB, IHC, ICC/IF
반응성	인간
결합	비결합
변형	수정치 없음
아이소타입	IgG
클론성	단클론
형태	액체
농도	0.51mg/ml. 본 제품의 농도는 제조 배치에 따라 다를 수 있습니다.
Storage	Aliquot 하여 -20°C 에 보관 (12 개월 유효). 냉동/해동 반복을 피하십시오.
Shipping	Ice bags
버퍼	50mM 트리스클렌스 (pH 7.4), 0.15M NaCl, 40% 글세롤 0.01% 아지다 트림릿 0.05% 보흐덴필
정제	천상정제

적용

희석 비율	WB 1:500-1:1000, IHC 1:50-1:100, ICC/IF 1:50-1:200
분자량	Calculated MW: 19 kDa; Observed MW: 19 kDa

항원 정보

유전자명	CFL1
다른 이름	CFL1; CFL; Cofilin-1; 18 kDa phosphoprotein; p18; Cofilin; non-muscle isoform
유전자 ID	1072
SwissProt ID	P23528
면역원	인간 코필린 항원 펩타이드

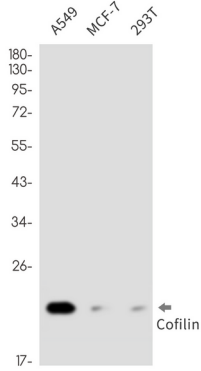
배경

이 유전자는 코필린 단백질 pH 에 따라 F-액틴 G-액틴 중 무엇과 결합할 수 있습니다. LIM 키네이스는 이 단백질의 인산화는 Rho 에 의한 인산화 조절을 돕습니다. 코필린은 세포 배열 분하는 액틴 조절 단백질로, 코필린 항-액틴 결합을 중립시키고 pH 에 따라 단량체 G-액틴 중 무엇과 결합합니다. 또한 코필린은 액틴 코릴린 복합체 세포에서 핵로 이동하는 데 관여합니다. [OMIM 제록 2004 년 4 월]

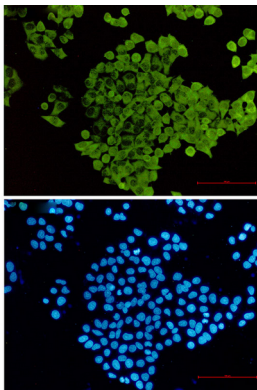
연구 분야

신호전달

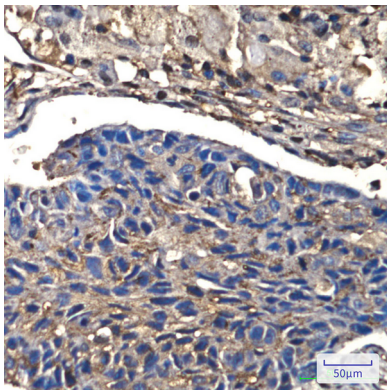
이미지 데이터



코핀 항체를 사용하여 A549, MCF-7, 293T 세포 용출액에서 코핀의 위치를 분석을 수행함



혈액에서 코핀(녹색)에 대한 코핀 항체와 DAPI(파란색)를 이용한 세포 핵 분석



피부에 포함된 피부 조직에 코핀 항체를 이용한 조직화 분석을 수행함. 항체는 고염 조건(구연산 buffer pH 6.0) 용액 사용함