

**제품명: Bcl10** 토끼 단클론 항체

**카탈로그 번호: AMRe04118**

연구용 전용

## 요약

설명	재조합 토끼 단클론 항체
숙주	토끼
적용	WB, IP
반응성	인간
결합	비결합
변형	수정치 없음
아이소타입	IgG
클론성	단클론성
형태	액체
농도	0.3mg/ml. 본 제품의 농도는 제조 배치에 따라 다를 수 있습니다.
Storage	Aliquot 하여 $-20^{\circ}\text{C}$ 에 보관(12 개월 유효). 냉동/해동 반복을 피하십시오.
Shipping	Ice bags
버퍼	50mM 트리스클로르산(pH 7.4), 0.15M NaCl, 40% 글세롤 0.01% 아지다 트림릿 0.05% 보충액
정제	천상정제

## 적용

희석 비율	WB 1:500-1:1000, IP 1:20-1:50
분자량	Calculated MW: 26 kDa; Observed MW: 26 kDa

## 항원 정보

유전자명	BCL10 BCL10; CIPER; CLAP; B-cell lymphoma/leukemia 10; B-cell CLL/lymphoma 10; Bcl-10; CARD-containing molecule enhancing NF-kappa-B; CARD-like apoptotic protein; hCLAP;
다른 이름	CED-3/ICH-1 prodomain homologous E10-like regulator; CIPER; Cellular homolog
유전자 ID	8915
SwissProt ID	O95999
면역원	인간 Bcl10의 항원 펩타이드

## 배경

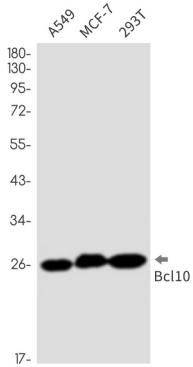
NIK 및 IKK를 통해 NF- $\kappa$ B를 활성화하는 신호 전달 경로는 TNFR1-TRADD-RIP 복합체와 NIK-IKK-IKAP 복합체 사이에서 연결될 수 있습니다. MALT1

의거됩니다

## 연구 분야

세포 생물학

## 이미지 데이터



Bcl10 항을 사용하여 A549, MCF-7, 293T 세포 등에서 Bcl10의 위치를 분석을 수행합니다