

제품명: Phospho-HSF1 (Ser303/Ser307) 토끼 단클론 항체

카탈로그 번호: AMRe04113

연구용 전용

요약

설명	재조합 토끼 단클론 항체
숙주	토끼
적용	WB, IHC
반응성	인간
결합	비결합
변형	인산화
아이소타입	IgG
클론성	단클론
형태	액체
농도	0.5mg/ml. 본 제품의 농도는 제조 배치에 따라 다를 수 있습니다.
Storage	Aliquot 하여 -20°C 에 보관 (12 개월 유효). 냉동/해동 반복을 피하십시오.
Shipping	Ice bags
버퍼	50mM 트리스-클로르산 (pH 7.4), 0.15M NaCl, 40% 글세롤, 0.01% 아지다, 투름 및 0.05% 보초단질
정제	천상정제

적용

희석 비율	WB 1:500-1:1000, IHC 1:50-1:100
분자량	Calculated MW: 57 kDa; Observed MW: 82 kDa

항원 정보

유전자명	HSF1
다른 이름	HSF1; HSTF1; Heat shock factor protein 1; HSF 1; Heat shock transcription factor 1; HSTF 1
유전자 ID	3297
SwissProt ID	Q00613
면역원	표적 단백질 잔여항원 합성 인산화 펩타이드

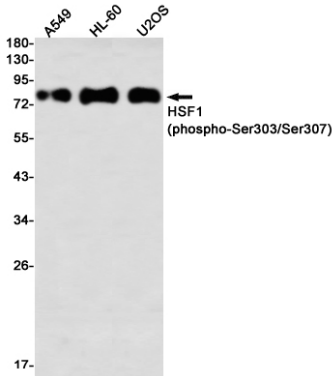
배경

HSF는 열 충격 단백질 1 (HSE)에 특이적으로 결합하여 전사를 활성화하는 DNA 결합 단백질이다. 동전생물이 HSF는 세포 열 충격을 받으면 HSE에 결합할 수 없다.

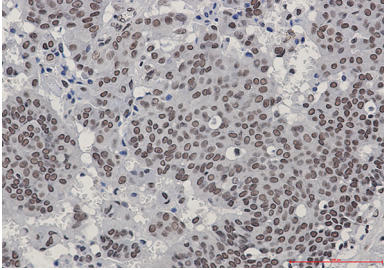
연구 분야

타그 및 세포 마커

이미지 데이터



A549, HL-60, U2OS 세포 용해물에서 안티 HSF1(Ser303/Ser307) 항체를 사용하여 HSF1(Phospho-Ser303/Ser307)의 위치 단백질 분석을 수행했다.



과편에 표지된 안티 유암 조이 HSF1(Phospho-Ser303/Ser307) 항체를 용해된 조직을 분석을 수행했다. 항원 특이성은 과편 조직의 염색 시 pH 6.0 용액 사용했다.