

**제품명:** 포스포사이클린 B1(Ser126) 토끼 단클론 항체

**카탈로그 번호:** AMRe04112

연구용 전용

## 요약

설명	재조합단클론항체
숙주	토끼
적용	WB,IP
반응성	인간
결합	비결합
변형	안정된
아이소타입	IgG
클론성	단클론
형태	액체
농도	0.5mg/ml. 본제품의 농도는 제조배에 따라 다를 수 있습니다.
Storage	Aliquot 하여 $-20^{\circ}\text{C}$ 에 보관(12 개월 유효). 냉동/해동 반복을 피하십시오.
Shipping	Ice bags
버퍼	50mM 트리스클렌소(pH 7.4), 0.15M NaCl, 40% 글세롤 0.01% 아지다 트림릿 0.05% 보충액
정제	천상정제

## 적용

희석 비율	WB 1:500-1:1000, IP 1:20-1:50
분자량	Calculated MW: 48 kDa; Observed MW: 55 kDa

## 항원 정보

유전자명	CCNB1
다른 이름	CCNB1; CCNB; G2/mitotic-specific cyclin-B1
유전자 ID	891
SwissProt ID	P14635
면역원	표적 단백질 잔여항원 합성인화합물

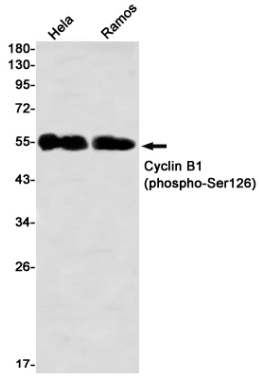
## 배경

G2/M(유형) 전환에서 세포 조절에 필요한 역할을 하는 세포는 고도로 보존된 세포 계열 단백질로 세포 주기 동안 단백질 합성이 주요 주기를 보이는 것 특징이다. 세포는 CDK 캐시와 조절 역할을 한다.

## 연구 분야

세포 생물학

## 이미지 데이터



HeLa 및 Ramos 세포 용출액에 anti-Cyclin B1(Ser126) 항체를 사용하여 Cyclin B1(Phospho-Ser126)의 유존 여부를 분석하였다.