

제품명: Staufen Rabbit 단일클론항체

카탈로그 번호: AMRe04109

연구용 전용

요약

설명	재조합단클론항체
숙주	표기
적용	WB, IHC
반응성	인간 쥐 생체
결합	비결합
변형	수정치 없음
아이소타입	IgG
클론성	단클론항체
형태	액체
농도	0.28mg/ml. 본 제품의 농도는 재조합에 따라 다를 수 있습니다.
Storage	Aliquot 하여 -20°C 에 보관(12개월 유효). 냉동/해동 반복을 피하십시오.
Shipping	Ice bags
버퍼	50mM 트리스클로르산(pH 7.4), 0.15M NaCl, 40% 글세롤 0.01% 아지다 트림릿 0.05% 보호덴빌
정제	천상정제

적용

희석 비율	WB 1:500-1:1000, IHC 1:50-1:100
분자량	Calculated MW: 63 kDa; Observed MW: 63 kDa

항원 정보

유전자명	STAU1
다른 이름	STAU; PPP1R150
유전자 ID	6780
SwissProt ID	O95793
면역원	인간 Staufen 의 합성 펩타이드

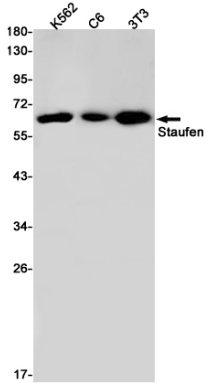
배경

이 항체는 mRNA(사멸 부위) 및 단백에 결합한다. 세포골격 및 RNA 구성요를 표적화하여 세포내 특정에 mRNA를 정적으로 배양하고 항원에 mRNA 변형을 촉진하는 역할을 할 수 있다.

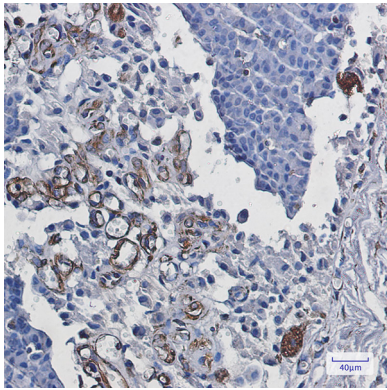
연구 분야

실험결과

이미지 데이터



Staufen 항체를 사용하여 K562, C6, 3T3 용도에 Staufen 의 위치를 분석



Staufen 항체를 용도 파킨슨병 쥐 뇌 조직의 면역조직화 분석 항원 복제는 고염산 조건을 pH 6.0 용도를 사용했다