

제품명: Src 토끼 단클론 항체

카탈로그 번호: AMRe04108

연구용 전용

요약

설명	재조합 토끼 단클론 항체
숙주	토끼
적용	WB, IHC
반응성	인간 쥐 생체
결합	비결합
변형	수정치 없음
아이소타입	IgG
클론성	단클론성
형태	액체
농도	0.8mg/ml. 본 제품의 농도는 재분배에 따라 다를 수 있습니다.
Storage	Aliquot 하여 -20°C 에 보관 (12 개월 유효). 냉동/해동 반복을 피하십시오.
Shipping	Ice bags
버퍼	50mM 트리스클로르산(pH 7.4), 0.15M NaCl, 40% 글세롤 0.01% 아지다나 트롬비틴 0.05% 보충액
정제	천상정제

적용

희석 비율	WB 1:500-1:1000, IHC 1:50-1:100
분자량	Calculated MW: 60 kDa; Observed MW: 60 kDa

항원 정보

유전자명	SRC
다른 이름	SRC; SRC1; Proto-oncogene tyrosine-protein kinase Src; Proto-oncogene c-Src; pp60c-src; p60-Src
유전자 ID	6714
SwissProt ID	P12931
면역원	표적 단백질에 사용되는 항원입니다.

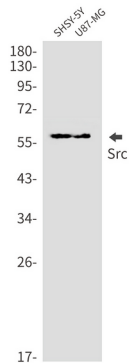
배경

Src는 Src 가족의 티로신 인산화에 조절된 그로브 생성된 다기능 단백질입니다. 티로신 인산화는 Src의 Tyr416에 의해 인산화 활성을 증가시키는 반면 Csk에 의해 인산화는 Src의 Tyr527에 의해 인산화 활성을 감소시킵니다(2).

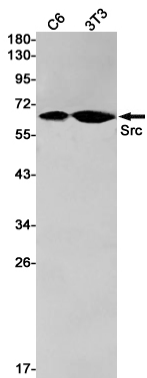
연구 분야

산화질소

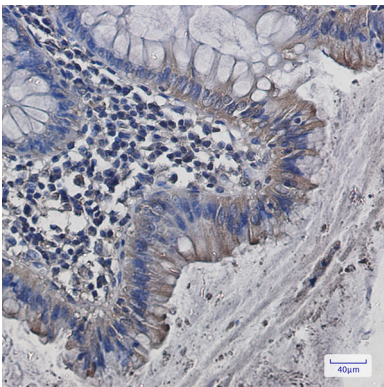
이미지 데이터



SH-SY5Y 및 U87-MG 세포종목에 Src 항체를 사용하여 Src 단백질을 웨스턴 블롯 분석하였다.



Src 항체를 사용하여 C6 및 3T3 세포종목에 Src 단백질을 웨스턴 블롯 분석을 수행하였다.



과편이 표본의 경우 조직에 Src 항체를 이용한 면역조직화 분석을 수행하였다. 항원 복색은 고압온조와 구산 나트륨 pH 6.0 용액을 사용하였다.