

제품명: Rel B 토끼 단클론 항체

카탈로그 번호: AMRe04107

연구용 전용

요약

설명	재조합 토끼 단클론 항체
숙주	토끼
적용	WB, IP
반응성	인간 췌장
결합	비결합
변형	수정치 없음
아이소타입	IgG
클론성	단클론
형태	액체
농도	0.3mg/ml. 본 제품의 농도는 제조 배치에 따라 다를 수 있습니다.
Storage	Aliquot 하여 -20°C 에 보관(12 개월 유효). 냉동/해동 반복을 피하십시오.
Shipping	Ice bags
버퍼	50mM 트리스클로르산(pH 7.4), 0.15M NaCl, 40% 글세롤 0.01% 아지다 트림 및 0.05% 보흐덴필
정제	천상정제

적용

희석 비율	WB 1:500-1:1000, IP 1:20-1:50
분자량	Calculated MW: 62 kDa; Observed MW: 62 kDa

항원 정보

유전자명	RELB
다른 이름	RELB; Transcription factor RelB; I-Rel
유전자 ID	5971
SwissProt ID	Q01201
면역원	인간 Rel B 의 합성 펩타이드

배경

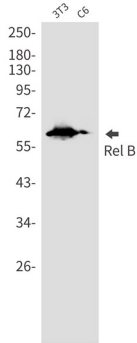
핵자 kB (NF- kB)/Rel 계열 전사 인자 및 면역 반응에서 중요한 역할을 합니다. 이 유전자 및 단백질은 세포 성장, 증식 및 세포 사멸과 같은 다양한 생물학적 과정에 관여합니다.

연구 분야

세포실험

이미지 데이터

Rel B 항을 사용하여 3T3 및 C6 세포 실험에 Rel B 의 위치 단백질 분석을 수행합니다



Rel B 항을 사용하여 Raji 세포 실험에 Rel B 의 위치 단백질 분석을 수행합니다

