

**제품명: Rab5** 토끼 단클론 항체

**카탈로그 번호: AMRe04106**

연구용 전용

## 요약

설명	재조합토끼단클론항체
숙주	토끼
적용	WB, IHC
반응성	인간 쥐 생체
결합	비결합
변형	수정치 없음
아이소타입	IgG
클론성	단클론
형태	액체
농도	0.67mg/ml. 본 제품의 농도는 재조합에 따라 다를 수 있습니다.
Storage	Aliquot 하여 $-20^{\circ}\text{C}$ 에 보관(12 개월 유효). 냉동/해동 반복을 피하십시오.
Shipping	Ice bags
버퍼	50mM 트리스클로르산(pH 7.4), 0.15M NaCl, 40% 글세롤 0.01% 아지다 트림릿 0.05% 보호덴빌
정제	천상정제

## 적용

희석 비율	WB 1:500-1:1000, IHC 1:50-1:100
분자량	Calculated MW: 24 kDa; Observed MW: 24 kDa

## 항원 정보

유전자명	RAB5A
다른 이름	RAB5A; RAB5; RAS associated protein RAB5A; Ras related protein Rab 5A
유전자 ID	5868
SwissProt ID	P20339
면역원	인간 Rab5 의 합성 펩타이드

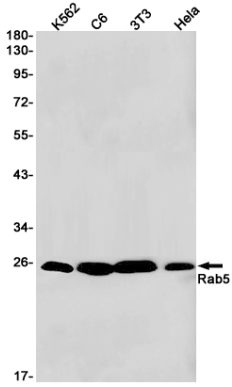
## 배경

Rab5는 소형 Rab GTPase 인 Ras 슈퍼패밀리 구성원이다. Rab5는 세포막의 인출에 의해 초기 인시투소좀 포송의 핵심 조절 역할을 한다(1). Rab5의 GTP/GDP 생체외 구조적 변형은 인시투소좀의 여러 단계에서 속도 제한 조절 부위 생물학적 기능에 필수적이다.

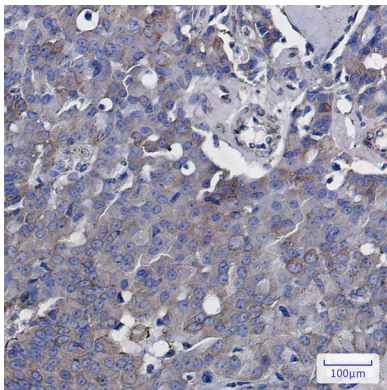
## 연구 분야

신경학

## 이미지 데이터



Rab5 항체를 사용하여 K562, C6, 3T3, HeLa 세포 등에서 Rab5의 위치를 분석하였다.



Rab5 항체를 이용하여 뇌 조직의 면역조직화학 분석을 위해 과산화수소 염색을 pH 6.0 용액을 사용하였다.