

제품명: Rab5 토끼 단클론 항체

카탈로그 번호: AMRe04105

연구용 전용

요약

설명	재조합 토끼 단클론 항체
숙주	토끼
적용	WB, IHC, ICC/IF, IP
반응성	인간 쥐 생체
결합	비결합
변형	수정치 없음
아이소타입	IgG
클론성	단클론
형태	액체
농도	0.54mg/ml. 본 제품의 농도는 재조합에 따라 다를 수 있습니다.
Storage	Aliquot 하여 -20°C 에 보관 (12 개월 유효). 냉동/해동 반복을 피하십시오.
Shipping	Ice bags
버퍼	50mM 트리스클로르산 (pH 7.4), 0.15M NaCl, 40% 글세롤 0.01% 아지다 트림릿 0.05% 보호덴빌
정제	천상정제

적용

희석 비율	WB 1:500-1:1000, IHC 1:50-1:100, ICC/IF 1:50-1:200, IP 1:20-1:50
분자량	Calculated MW: 24 kDa; Observed MW: 24 kDa

항원 정보

유전자명	RAB5A
다른 이름	RAB5A; RAB5; RAS associated protein RAB5A; Ras related protein Rab 5A
유전자 ID	5868
SwissProt ID	P20339
면역원	인간 Rab5 의 합성 펩타이드

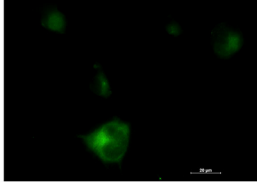
배경

Rab5는 소형 Rab GTPase 인 Ras 슈퍼패밀리 구성원이다. Rab5는 세포막의 인출에 의해 초기 엔도사쿠스 및 포스포인산 조절 역할을 한다(1). Rab5의 GTP/GDP 생체외 구조적 변형은 엔도사쿠스의 여러 단계에서 속도 제한 조절에 필수적인 역할을 할 수 있다.

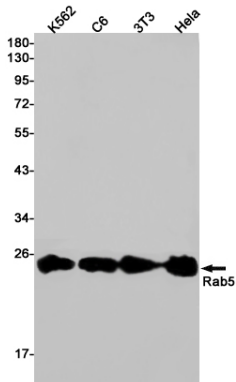
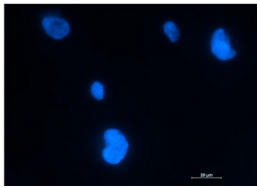
연구 분야

신경학

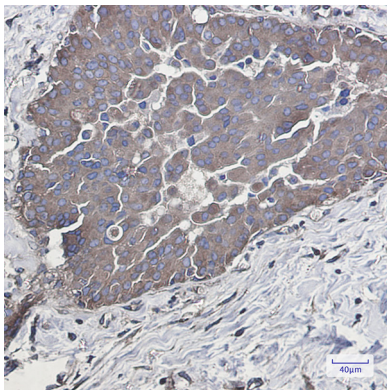
이미지 데이터



Rab5 항체와 DAPI(청색)를 사용하여 HT-1080 세포에서 Rab5(녹색)의 면역조직화 분석을 수행했다.



Rab5 항체를 사용하여 K562, C6, 3T3, HeLa 세포 등에서 Rab5의 위치 단락을 분석했다.



Rab5 항체를 사용하여 피부 조직의 유방 조직의 면역조직화 분석. 항원 복제는 과산화수소와 구연산을 pH 6.0 용액을 사용했다.