

**제품명: PSMB10** 토끼 단클론 항체

**카탈로그 번호: AMRe04104**

연구용 전용

## 요약

설명	재조합 토끼 단클론 항체
숙주	토끼
적용	WB, IHC
반응성	인간 쥐 생체
결합	비결합
변형	수정치 없음
아이소타입	IgG
클론성	단클론
형태	액체
농도	0.54mg/ml. 본 제품의 농도는 재조합에 따라 다를 수 있습니다.
Storage	Aliquot 하여 $-20^{\circ}\text{C}$ 에 보관 (12 개월 유효). 냉동/해동 반복을 피하십시오.
Shipping	Ice bags
버퍼	50mM 트리스클로르산(pH 7.4), 0.15M NaCl, 40% 글세롤 0.01% 아세트산 트림릿 0.05% 보충액
정제	천상정제

## 적용

희석 비율	WB 1:500-1:1000, IHC 1:50-1:100
분자량	Calculated MW: 29 kDa; Observed MW: 29 kDa

## 항원 정보

유전자명	PSMB10
다른 이름	LMP10; MECL1; beta2i
유전자 ID	5699
SwissProt ID	P40306
면역원	인간 PSMB10의 항원 펩타이드

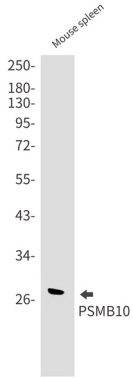
## 배경

PSMB10은 중성 pH 에서 약 7.5에 Arg, Phe, Tyr, Leu, Glu 잔기 및 펩타이드 결합 부위를 표적으로 하는 중추 단백질 분해소 복합체이다. PSMB10은 ATP 의존 단백질 분해를 가지고 있다. 이 단백질은 항체 표적에 대한 높은 결합 특이성을 가진다.

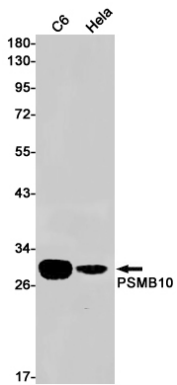
## 연구 분야

면역학

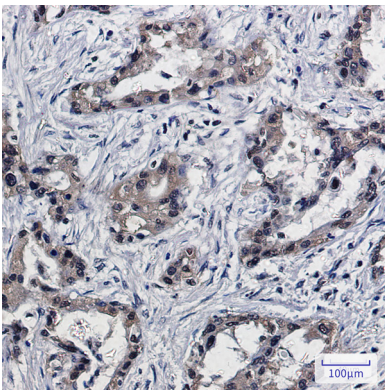
## 이미지 데이터



PSMB10 항를 사용하여 마우스 장용물에서 PSMB10의 위치 단백질을 수행합니다.



PSMB10 항를 사용하여 C6 및 HeLa 세포 용출물에서 PSMB10의 위치 단백질을 수행합니다.



과편에 포함된 조직에서 PSMB10 항를 사용하여 조직화분을 수행하여 항를 특이적으로 과편 조직의 구성 단백질을 pH 6.0 용출액에서 용출시켰다.