

제품명: 프레세닐린 1 토끼 단클론 항체

카탈로그 번호: AMRe04102

연구용 전용

요약

설명	재조합 토끼 단클론 항체
숙주	묘기
적용	WB, ICC/IF, IP
반응성	인공 쥐 생체
결합	비결합
변형	수정치 없음
아이소타입	IgG
클론성	단클론
형태	액체
농도	0.54mg/ml. 본 제품의 농도는 재조비에 따라 다를 수 있습니다.
Storage	Aliquot 하여 -20°C 에 보관(12개월 유효). 냉동/해동 반복을 피하십시오.
Shipping	Ice bags
버퍼	50mM 트리스클로르산(pH 7.4), 0.15M NaCl, 40% 글세롤 0.01% 아지다하 트림릿 0.05% 보호덴틸
정제	천상정제

적용

희석 비율	WB 1:500-1:1000, ICC/IF 1:50-1:200, IP 1:20-1:50
분자량	Calculated MW: 53 kDa; Observed MW: 20 kDa

항원 정보

유전자명	PSEN1
다른 이름	PSEN1; AD3; PS1; PSN1; Presenilin-1; PS-1; Protein S182
유전자 ID	5663
SwissProt ID	P49768
면역원	표적 단백질에 사용되는 항원입니다.

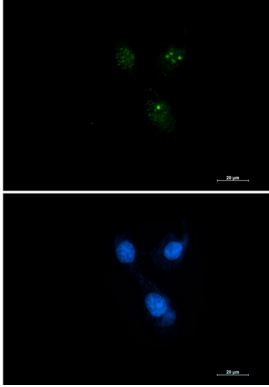
배경

감마세cre 유전자형의 쥐는 유전자형이형체는 뇌수용체 및 APP(베타아밀로이드 전구 단백질)의 같은 면역 단백질 마커를 생성한다. 감마세cre 유전자형의 다른 강도도 면역 체계 활성을 가해한다.

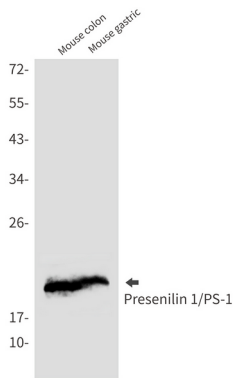
연구 분야

신경학

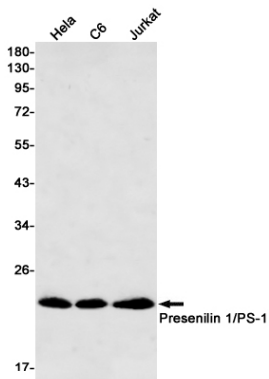
이미지 데이터



SKOV-3 세포에 Presenilin 1 항체(녹색)와 DAPI(청색)를 이용하여 Presenilin 1 의 면역표화 분석



Presenilin 1/PS1 항체 사용하여 mouse 조직(대장, 위)을 이용하여 Presenilin 1/PS1 의 면역표화 분석을 수행했다



HeLa, C6, Jurkat 세포를 이용하여 Presenilin 1/PS1 항체 사용하여 Presenilin 1/PS1 의 면역표화 분석을 수행했다